



c o m u n i c a t o s t a m p a

Campobasso, 7 aprile 2026

Start-up innovative: Molise dinamico nella crescita, forte specializzazione nell'energia

Il sistema delle start-up innovative del Molise conferma segnali di dinamismo strutturale, con una crescita significativa nel medio periodo e una marcata specializzazione nel settore energetico. È quanto emerge dall'analisi DataView elaborata dal Centro Studi delle Camere di Commercio "Guglielmo Tagliacarne" su dati Unioncamere-Infocamere.

Densità imprenditoriale e posizionamento

Nel 2025 il Molise registra **14,7 start-up innovative ogni 100.000 abitanti**, collocandosi all'11° posto nella graduatoria nazionale. Il dato segna un arretramento rispetto al 4° posto del 2024 e al miglior piazzamento raggiunto nel 2023 (2° posto), evidenziando una fase di rallentamento relativo nel confronto con le altre regioni.

Crescita nel lungo periodo: +110% dal 2016

Particolarmente significativo è l'incremento registrato nel medio-lungo periodo: tra il 2016 e il 2025 il numero di start-up innovative è cresciuto del +110%, valore che colloca il Molise al 7° posto nazionale e conferma il rafforzamento progressivo dell'ecosistema regionale dell'innovazione.

Forte presenza giovanile e buona partecipazione femminile

Le start-up a prevalenza giovanile rappresentano il 16,7% del totale (7° posto), mentre quelle a prevalenza femminile si attestano al 14,3% (8° posto).

Questi indicatori evidenziano una significativa partecipazione delle nuove generazioni e una buona incidenza dell'imprenditoria femminile nel comparto innovativo regionale, elementi che contribuiscono a rafforzare la qualità e la sostenibilità del sistema nel medio periodo.

Specializzazione energetica: Molise secondo in Italia

Uno dei tratti distintivi del panorama regionale è la forte concentrazione di start-up innovative ad alto valore tecnologico in ambito energetico: il 23,8% del totale opera in questo settore, dato che colloca il Molise al 2° posto nazionale e ne conferma la vocazione verso ambiti strategici legati alla transizione energetica.

Capitalizzazione: elemento di attenzione

L'incidenza delle start-up innovative con un capitale di almeno 10.000 euro si attesta al 19,0%, collocando il Molise al 20° posto nella graduatoria nazionale. Il dato evidenzia quindi un livello di capitalizzazione

Eliana Marinelli

Responsabile Ufficio Comunicazione

Camera di Commercio del Molise
comunicazione@molise.camcom.it

0874.471221

mediamente contenuto, fenomeno diffuso a livello nazionale nel comparto e che rappresenta un ambito su cui continuare a concentrare attenzione e politiche di supporto.

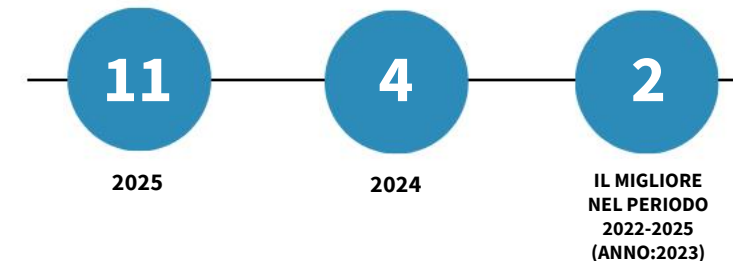
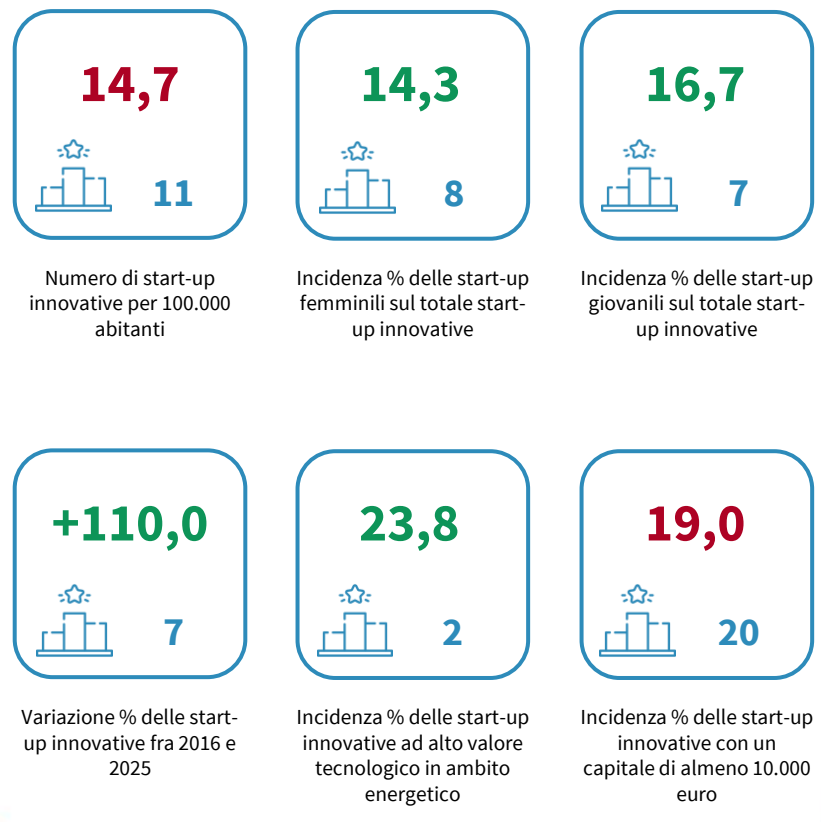
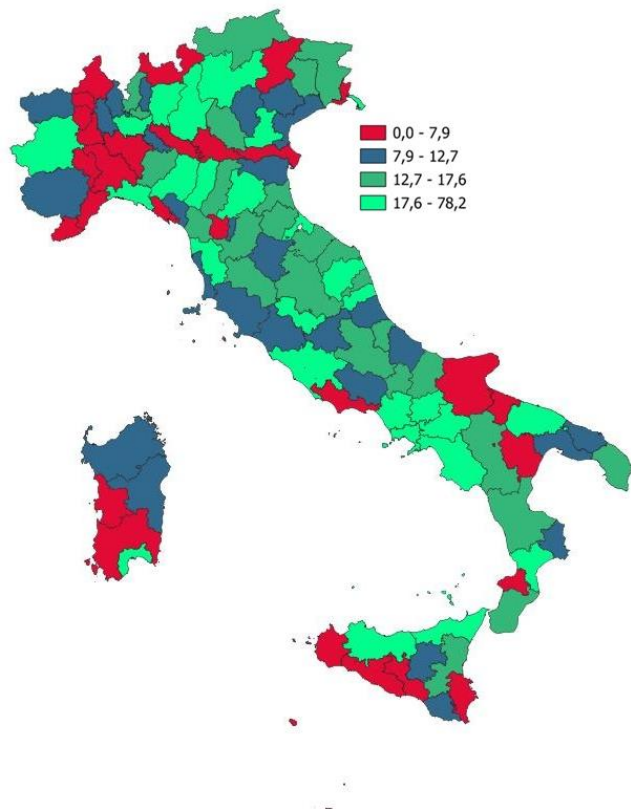
Tutte le infografiche relative al Molise sono disponibili sul sito camerale nella sezione DataView, al link <https://www.molise.camcom.gov.it/informazione-economica-e-sviluppo-del-territorio/dataview>

LE START-UP INNOVATIVE DEL MOLISE

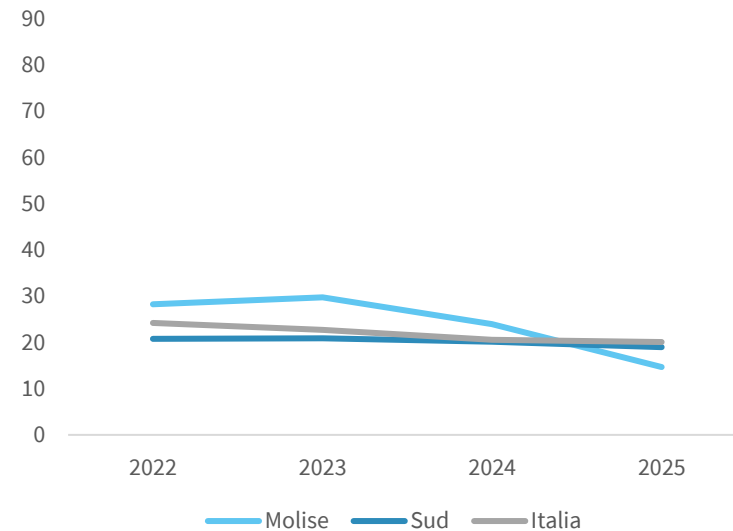
Numero di start-up innovative per 100.000 abitanti. Anno 2025

INDICATORI STRUTTURALI E POSIZIONAMENTO NELLA GRADUATORIA REGIONALE. ANNO 2025

I piazzamenti nella graduatoria regionale del numero di start-up innovative per 100.000 abitanti



NUMERO DI START-UP INNOVATIVE PER 100.000 ABITANTI - L'ANDAMENTO NEL TEMPO



DATA DI RILASCIO: 27 febbraio 2026

LEGENDA: TESTO IN VERDE = valore indicatore migliore rispetto alla media Italia TESTO IN ROSSO = valore indicatore peggiore rispetto alla media Italia