



Camera di Commercio  
Molise

## LA CARTA DEI SERVIZI DELLA CCIAA MOLISE 2017

*“Un patto con gli utenti”*

## INDICE

1. LA CARTA DEI SERVIZI	4
1.1 Cos'è la Carta dei Servizi.....	4
1.2 Un miglioramento continuo per l'impresa, il nostro primo "cliente" .....	5
2. LA CAMERA DI COMMERCIO È...	5
2.1 Ruolo istituzionale .....	5
2.2 Gli Organi .....	6
2.3 L' Organismo Indipendente di Valutazione .....	7
2.4 La Dirigenza .....	7
2.5 Organizzazione .....	7
2.6 URP. Gestione reclami e suggerimenti .....	9
2.7 Comunicazione e servizi informatici.....	10
2.8 Le relazioni con i media .....	11
2.9 Il Sito e gli strumenti on line.....	11
3. I SERVIZI PER CREARE E GESTIRE L'IMPRESA	12
3.1 Il Registro Imprese.....	12
3.2 Repertorio Economico Amministrativo (REA) .....	12
3.3 Sportello Unico per le Attività Produttive (SUAP)E: .....	14
3.4 Il Diritto Annuale .....	15
3.5 Ufficio Sanzioni Amministrative .....	17
3.6 L'Impresa Digitale .....	17
3.7 Albi, Ruoli, Registri ed Elenchi .....	19

4.	I SERVIZI PER TUTELARE IL MERCATO	21
4.1	Albo Gestori ambientali e servizi per l' ambiente	21
4.2	Mediazione	24
4.3	Arbitrato	25
4.4	Organismo di Gestione della crisi da sovraindebitamento	25
4.5	Organismo di controllo vini	26
4.6	Metrologia legale	27
4.7	Vigilanza	30
4.8	Manifestazioni a premio, contratti tipo, clausole inique, usi e consuetudini	30
4.9	Marchi e brevetti	32
4.10	Protesti	34
4.11	Sportello al consumatore	36
5.	I SERVIZI PER FAR CRESCERE L'IMPRESA	37
5.1	Orientamento e auto imprenditorialità	37
5.2	Internazionalizzazione e servizi per l'estero	38
6.	SERVIZI PER INFORMARE IL TERRITORIO	41
7.	I SERVIZI INTERNI	43
7.1	Segreteria Generale	43
7.2	Ciclo di gestione della performance, supporto all'OIV, controllo di gestione, trasparenza, anticorruzione	44
7.3	Provveditorato e servizi tecnici	45
7.4	Personale	46
7.5	Bilancio e Finanza	47
	<b>SEDE ED ORARI AL PUBBLICO</b>	48

# PRESENTAZIONE

**Gentile Utente,**

Le presentiamo la **Carta dei servizi 2017** della Camera di Commercio del Molise, uno strumento che favorisce la conoscenza, la partecipazione e la tutela dei nostri interlocutori, ma anche un documento con il quale il nostro Ente si presenta per la prima volta ai propri stakeholder.

La Carta dei servizi si inserisce in un contesto completamente nuovo. Infatti la Camera di Commercio del Molise è stata istituita con decreto del Ministero dello Sviluppo economico del 04 marzo 2015 in seguito al processo di accorpamento delle Camere di Commercio di Campobasso e Isernia. Il Consiglio della nuova Camera di Commercio del Molise si è insediato il 18 gennaio 2016 e ha eletto nella stessa seduta il Presidente dell'Ente. La Giunta camerale è stata eletta l'8 marzo 2016.

Con la Carta dei servizi intendiamo, quindi, presentarci alle imprese con i nostri servizi per assicurare la più ampia informazione e trasparenza.

La Carta dei Servizi è un documento che, caratterizzandosi per la sua "dinamicità", viene costantemente aggiornata con variazioni ed integrazioni, seguendo l'evoluzione organizzativa e funzionale della nostra struttura e dei servizi offerti.

Siamo quindi anticipatamente grati a tutti coloro che vorranno gentilmente offrire suggerimenti e contributi utili per consentirci di offrire alle imprese una risposta sempre più rapida e qualificata.

# 1.LA CARTA DEI SERVIZI

## 1.1 Cos'è la Carta dei Servizi

La Carta dei Servizi è una dichiarazione pubblica e formale di impegno che la Camera di Commercio del Molise assume nei confronti dell'utenza al fine di garantire, non solo la qualità dell'attività dell'Ente, ma anche di assicurare la più ampia informazione sui servizi offerti, sulle modalità di erogazione, sugli orari e su ogni altro dato utile.

La Camera di Commercio del Molise redige il presente documento conformandosi alla Direttiva del Presidente del Consiglio dei Ministri del 27 gennaio 1994<sup>1</sup> che fissa, tra l'altro, i **PRINCIPI FONDAMENTALI** ai quali deve uniformarsi l'erogazione del servizio pubblico a tutela delle esigenze del cittadino:

- **EGUAGLIANZA DEI DIRITTI ED IMPARZIALITÀ DI TRATTAMENTO** dell'utente nell'erogazione dei servizi senza alcuna discriminazione.
- **CONTINUITÀ** nell'erogazione dei servizi, limitando al minimo i disagi per l'utente.
- **PARTECIPAZIONE E COLLABORAZIONE** dell'utente nel processo di produzione del servizio.
- **EFFICIENZA ED EFFICACIA** del servizio erogato.

La Carta dei Servizi è pubblicata, in versione scaricabile collegandosi al sito camerale [WWW.MOLISE.CAMCOM.IT](http://WWW.MOLISE.CAMCOM.IT), nella sezione Amministrazione Trasparente - Servizi erogati.

---

<sup>1</sup> Direttiva del Presidente del Consiglio dei Ministri 27 gennaio 1994 "Principi sull'erogazione dei servizi pubblici"; art. 11 Decreto Legislativo 30 luglio 1999, n. 286; art. 101 D.lgs. n. 206/2005.

## 1.2 Un miglioramento continuo per l'impresa, il nostro primo "cliente"

Il personale della Camera di Commercio del Molise è impegnato a soddisfare le richieste degli utenti, secondo i principi di integrità, correttezza, buona fede, proporzionalità, obiettività, trasparenza, equità e ragionevolezza. Per questo l'atteggiamento verso l'utente è improntato alla cortesia e disponibilità, assicurando un'informazione completa e accurata.

Siamo a disposizione negli orari di apertura degli uffici per fornire informazioni e risposte immediate. È attivo il "**SERVIZIO TICKET**" che consente di gestire le richieste degli utenti in modalità alternativa allo sportello fisico. Ogni volta che l'ufficio riceve una telefonata esterna, l'operatore del centralino apre un "ticket" di richiesta e lo inoltra al personale dell'ufficio interessato evadendola in tempi stabiliti. In base alla richiesta si apre un "**alert**", che assegna al ticket la priorità, informa l'operatore e opportunamente lo sollecita allo scadere della stessa richiesta.

Nel rispetto delle norme sulla sicurezza ed igiene nei locali aperti al pubblico l'Ente ha predisposto la **SEGNALETICA** con le indicazioni per la sicurezza ed il divieto di fumo. Gli ambienti sono stati predisposti per essere funzionali ed accoglienti.

## 2.LA CAMERA DI COMMERCIO È...

### 2.1 Ruolo istituzionale

La Camera di Commercio del Molise è un **ENTE AUTONOMO** di diritto pubblico con potestà statutaria e regolamentare. L'autonomia viene esercitata dapprima attraverso l'adozione dello Statuto che disciplina, con riferimento alle caratteristiche del territorio, l'ordinamento e l'organizzazione della Camera di Commercio, le competenze e le modalità di funzionamento degli organi, la composizione degli organi per le parti non disciplinate dalla legge, nonché le forme di partecipazione; in secondo luogo attraverso la definizione periodica di propri indirizzi programmatici legati ad una autonoma gestione finanziaria.

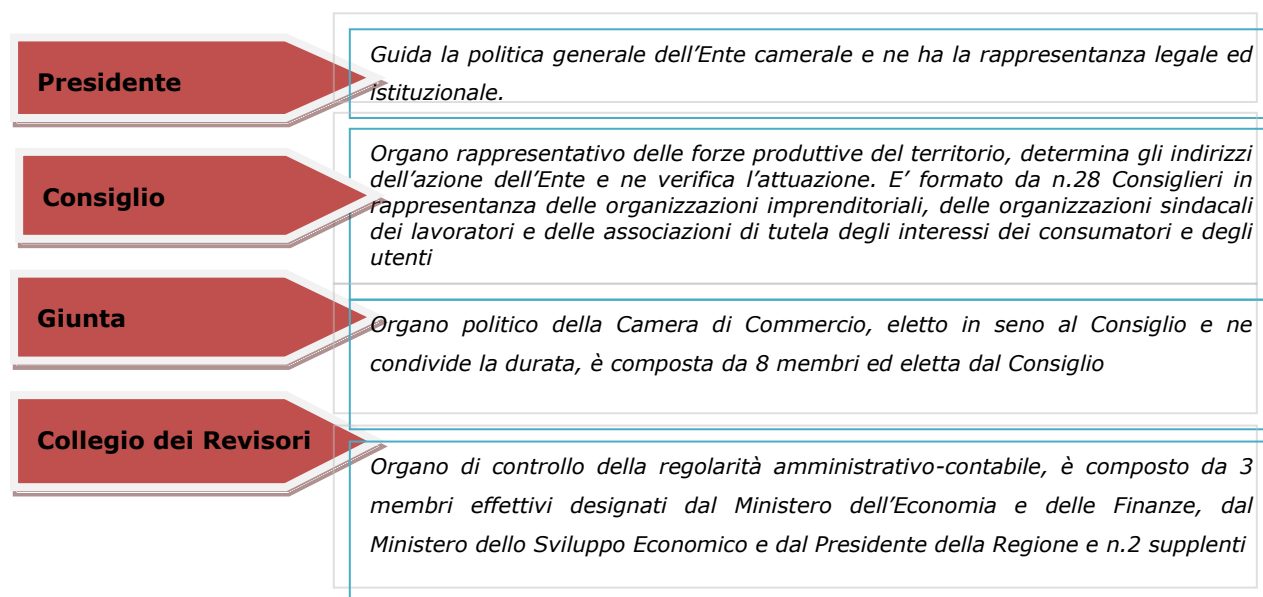
La Camera di Commercio è, dunque, un **ENTE MULTIFUNZIONALE** che offre servizi in tutti i settori economici, svolgendo funzioni di supporto e promozione degli interessi generali delle imprese. Rappresenta, inoltre, uno dei principali momenti di sintesi degli interessi del tessuto economico e sociale provinciale, luogo di discussione e di raccolta delle esigenze delle associazioni di categoria locali, capace di avviare e gestire un dialogo costante e costruttivo con le istituzioni, le imprese e la società civile.

## 2.2 Gli Organi

Il decreto di riforma n.219/2016 conferma il ruolo di autonomie funzionali per le Camere di Commercio e individua una serie di funzioni, che rendono moderna e innovativa la loro mission ponendole al centro delle politiche per le imprese e per lo sviluppo locale.

Peculiare è la funzione di supporto alle attività delle imprese di concerto con le associazioni di categoria e le istituzioni locali. In tal modo la Camera diventa portatrice degli interessi dei diversi settori economici presenti sul territorio regionale.

Presidente, Consiglio, Giunta e Collegio dei Revisori dei conti sono gli organi della Camera di Commercio.



Con decreto del Ministero dello Sviluppo economico del 04 marzo 2015 è stata istituita la nuova Camera di Commercio del Molise mediante accorpamento tra le Camere di Commercio di Campobasso e Isernia ai sensi dell'art.1 c.5 L. 580/93 così come modificato dal D.lgs 23/2010.

## 2.3 L' Organismo Indipendente di Valutazione

**ORGANISMO INDIPENDENTE DI VALUTAZIONE (O.I.V.):** organo monocratico cui spetta il compito di monitorare il funzionamento complessivo del sistema di valutazione, della trasparenza ed integrità dei controlli interni, verificare la corretta applicazione delle linee guida, delle metodologie e degli strumenti predisposti dalla CIVIT, promuovere e attestare l'assolvimento degli obblighi relativi alla trasparenza e all'integrità.

## 2.4 La Dirigenza

**SEGRETARIO GENERALE:** esercita le funzioni di vertice dell'amministrazione della Camera di Commercio e sovrintende al personale. Provvede ad attuare gli indirizzi e gli obiettivi stabiliti dagli organi di governo; a tal fine sovrintende alla gestione complessiva dell'Ente, perseguendo livelli ottimali di efficacia e di efficienza e garantendo l'unitarietà ed il coordinamento dell'azione amministrativa. Il Segretario Generale è designato dalla Giunta Camerale e nominato secondo le modalità previste dalla legge.

**DIRIGENTE:** I Dirigenti responsabili in via esclusiva dell'attività amministrativa, della gestione del personale e dei relativi risultati per l'area di competenza esercitano i compiti previsti dalla legge e quelli specificati dallo Statuto e dai regolamenti, formulano proposte ed esprimono pareri al Segretario Generale in tema di organizzazione dei servizi, di predisposizione di provvedimenti e di programmi di attività.

## 2.5 Organizzazione

La Camera di Commercio del Molise è strutturata in n.2 Aree, ciascuna delle quali affidata a una posizione dirigenziale e a cui fanno capo le posizioni organizzative:

- **Area Dirigenziale "A "**

P.O. Servizio performance, controllo e affari generali

P.O. Gestione risorse

- **Area Dirigenziale "B"**

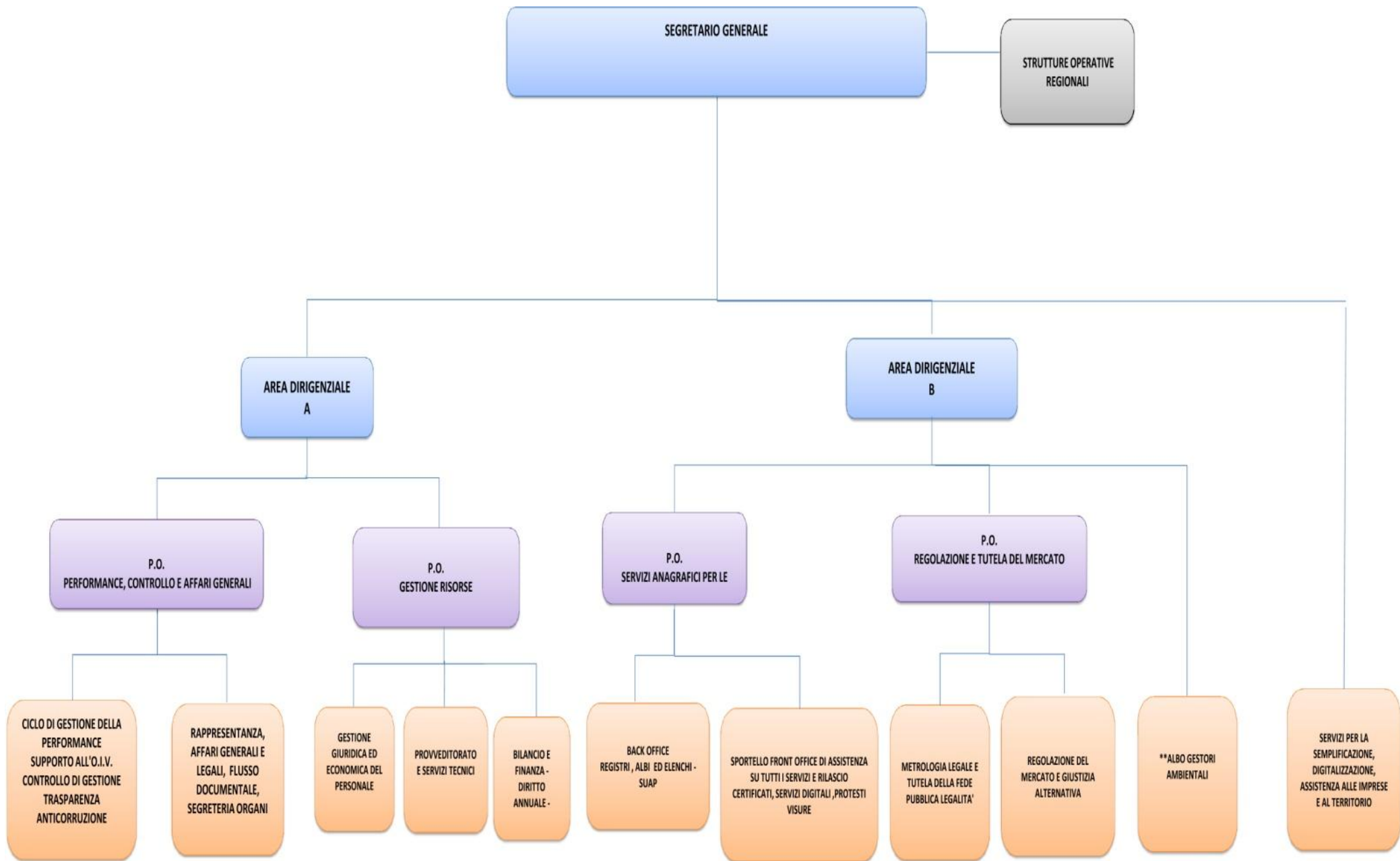
P.O. Servizi anagrafici per le imprese

P.O. Regolazione e tutela del mercato

Al vertice della struttura vi è il **Segretario generale** (attualmente facente funzioni fino a nuova nomina, a cui fa capo direttamente, in line, la U.O. Servizi per la semplificazione, Digitalizzazione, Assistenza alle imprese e al territorio.

La struttura è rappresentata nell'**ORGANIGRAMMA** della Camera di Commercio del Molise riportato di seguito.





## 2.6 URP. Gestione reclami e suggerimenti

L'Ufficio Relazioni con il Pubblico (URP) ha il compito di facilitare e migliorare l'accesso ai servizi erogati dall'Ente, tramite una funzione di ascolto delle richieste dell'utenza. È possibile infatti segnalare disservizi o suggerimenti, servendosi dell'indirizzo e-mail [urp@molise.camcom.it](mailto:urp@molise.camcom.it) o dell'indirizzo e-mail [trasparenza@molise.camcom.it](mailto:trasparenza@molise.camcom.it) (in tema di trasparenza e corruzione) e inviando l'apposito **modulo**.

L'Urp, in generale, coordina tutta l'attività di orientamento sui servizi camerali, con l'obiettivo di affiancare l'utenza nella fruizione dei servizi e garantire la reciproca informazione tra gli uffici, facilitandone l'aggiornamento e l'interazione.

Garantisce la reciproca informazione tra gli uffici tramite l'attività di comunicazione interna facilitando così l'aggiornamento e l'interazione tra tutte le strutture operanti nell'amministrazione.

<b>UFFICIO RELAZIONI CON IL PUBBLICO (URP)</b>	
<b>DIRIGENTE</b>	Antonio Russo
<b>DOVE</b>	Sede legale: Piazza della Vittoria, 1 – 86100 Campobasso (CB) Sede secondaria: Corso Risorgimento, 302 – 86170 Isernia (IS)
<b>CONTATTI</b>	<a href="mailto:urp@molise.camcom.it">urp@molise.camcom.it</a> Tel. 0874-4711

<b>SERVIZI</b>	<b>MODALITA' DI EROGAZIONE</b>	<b>TIPOLOGIA UTENZA</b>	<b>UFFICIO COMPETENTE</b>
Rilascio di informazioni	Sportello / On-line	Imprese, Consumatori, Enti	U.O. Servizi per la semplificazione, Digitalizzazione, Assistenza alle imprese e al territorio

## 2.7 Comunicazione e servizi informatici

La Comunicazione e i servizi informatici sono gestiti da personale assegnato alla U.O. Servizi per la semplificazione, Digitalizzazione, assistenza alle imprese e al territorio.

In particolare, l'ufficio preposto segue la comunicazione istituzionale, interna ed esterna dell'Ente, le reti informatiche, i sistemi operativi e la relativa sicurezza, il VDI - infrastruttura di virtualizzazione dei desktop e fornisce assistenza tecnica per l'acquisizione e gestione di infrastrutture di rete a supporto della digitalizzazione dei processi.

### U.O. SERVIZI PER LA SEMPLIFICAZIONE, DIGITALIZZAZIONE, ASSISTENZA ALLE IMPRESE E AL TERRITORIO

**DIRIGENTE**

Antonio Russo

**DOVE**

Sede legale: Piazza della Vittoria, 1 – 86100 Campobasso (CB)  
Sede secondaria: Corso Risorgimento, 302 – 86170 Isernia (IS)

**CONTATTI**

[comunicazione@molise.camom.it](mailto:comunicazione@molise.camom.it)  
[servizi.informatici@molise.camcom.it](mailto:servizi.informatici@molise.camcom.it)  
Tel. 0874-4711

SERVIZI	MODALITA' DI EROGAZIONE	TIPOLOGIA UTENZA	UFFICIO COMPETENTE
Rilascio di informazioni	Sportello / On-line	Imprese, Consumatori, Enti	U.O. Servizi per la semplificazione, Digitalizzazione, Assistenza alle imprese e al territorio

## 2.8 Le relazioni con i media

La Camera di Commercio del Molise gestisce le relazioni con i media tramite la diffusione di **COMUNICATI STAMPA** e l'organizzazione di **CONFERENZE STAMPA**. La Camera di Commercio del Molise si interfaccia con una molteplicità di stakeholder, pertanto la comunicazione deve tenere conto delle diverse modalità di approccio degli utenti, nonché delle tecnologie informatiche che permettano ad imprese e cittadini di accedere ai servizi in modo semplice, veloce e tempestivo.

## 2.9 Il Sito e gli strumenti on line

La U.O. Servizi per la semplificazione, Digitalizzazione, assistenza alle imprese e al territorio aggiorna il sito camerale mettendo a disposizione degli utenti un portale aggiornato su servizi, attività e fonti normative. A seguito della nascita del nuovo Ente verrà creato un nuovo sito istituzionale che offrirà servizi sempre attivi, diffondendo le informazioni con maggiore trasparenza e in grado di garantire una visualizzazione sempre ottimale in funzione dell'ambiente nel quale viene visualizzato il sito, accessibile, con ampio spazio di archiviazione e un'area riservata.

In attesa della realizzazione del nuovo sito della Camera di Commercio del Molise, è stata creata la home page **www.molise.camcom.it** che consente attualmente un reindirizzamento ai siti delle cessate Camere di Commercio di Campobasso e di Isernia: [www.cb.camcom.it](http://www.cb.camcom.it) e [www.camcomisernia.net](http://www.camcomisernia.net).

Sono attivi per la Camera di Commercio del Molise gli account **FACEBOOK** "" e **TWITTER**, le app di **WHATSAPP** e di **VIBER** grazie alle quali entrare in contatto con la Camera è facile e gratuito.



I servizi on-line WhatsApp e Viber: **TEL. 3385332889**

## 3. I SERVIZI PER CREARE E GESTIRE L'IMPRESA

### 3.1 Il Registro Imprese

**CHE COS'È:** Nel registro pubblico informatico **REGISTRO DELLE IMPRESE** devono iscriversi solo i soggetti, gli atti o fatti per i quali la legge pone l'obbligo di iscrizione (art. 2188 c.c.). Al suo interno si trovano i dati (costituzione, modifica, cessazione) di tutte le imprese di qualsiasi forma giuridica e settore di attività economica, con sede o unità locali sul territorio provinciale. L'obiettivo è di garantire un sistema organico di pubblicità legale delle imprese, tale da render noto a tutti l'esistenza ed i maggiori eventi della vita delle imprese.

L'Ufficio Registro delle Imprese è sotto la vigilanza di un Giudice, delegato dal Presidente del Tribunale del capoluogo di Provincia dove questo ha sede. È retto da un Conservatore nella persona del Segretario Generale che ne assicura la corretta tenuta in base alle disposizioni in materia e alle decisioni del Giudice del Registro.

### 3.2 Repertorio Economico Amministrativo (REA)

**CHE COS'È:** Il **REPERTORIO ECONOMICO-AMMINISTRATIVO** consente di integrare i dati del Registro imprese con ulteriori notizie di natura economica, amministrativa e statistica relative agli iscritti al Registro imprese. Al REA devono inoltre essere iscritte le associazioni o altri enti non societari, che esercitano, oltre alla propria attività istituzionale, anche, in via sussidiaria, un'attività economica.

### U.O. SPORTELLO FRONT OFFICE DI ASSISTENZA SU TUTTI I SERVIZI E RILASCIO DI CERTIFICATI, SERVIZI DIGITALI, PROTESTI VISURE

**DIRIGENTE**

Lorella Palladino

**P.O. SERVIZI ANAGRAFICI DELLE IMPRESE**

Annarita Cucci

**DOVE**

Sede legale: Piazza della Vittoria, 1 – 86100 Campobasso (CB)  
Sede secondaria: Corso Risorgimento, 302 – 86170 Isernia (IS)

## CONTATTI

[registro.impresa@molise.camcom.it](mailto:registro.impresa@molise.camcom.it)

Tel. 0874-4711

SERVIZI	MODALITA' DI EROGAZIONE	TIPOLOGIA UTENZA	UFFICIO COMPETENTE
Iscrizione/modifica/cancellazione (su istanza) al RI/REA/AA	On-line	Imprese	U.O. Sportello front office di assistenza su tutti i servizi e rilascio certificati, servizi digitali, protesti visure
Iscrizioni d'ufficio nel RI	D'ufficio	Imprese/terzi	U.O. Sportello front office di assistenza su tutti i servizi e rilascio certificati, servizi digitali, protesti visure
Cancellazioni d'ufficio nel RI di imprese non più operative dpr 247/2004	D'ufficio	Imprese	U.O. Sportello front office di assistenza su tutti i servizi e rilascio certificati, servizi digitali, protesti visure
Deposito bilancio ed elenco soci	On-line	Imprese	U.O. Sportello front office di assistenza su tutti i servizi e rilascio certificati, servizi digitali, protesti visure
Rilascio visure delle imprese iscritte al RI,REA, AA	Sportello	Imprese/professionisti/terzi	U.O. Sportello front office di assistenza su tutti i servizi e rilascio certificati, servizi digitali, protesti visure
Rilascio di copie di atti societari e documenti	Sportello	Imprese/professionisti/terzi	U.O. Sportello front office di assistenza su tutti i servizi e rilascio certificati, servizi digitali, protesti visure
Rilascio copie certificazioni relative a albi, ruoli e qualificazioni	Sportello	Imprese	U.O. Sportello front office di assistenza su tutti i servizi e

			rilascio certificati, servizi digitali, protesti visure
<b>Rilascio copie bilanci da archivio ottico o cartaceo</b>	Sportello	Imprese/professionisti/terzi	U.O. Sportello front office di assistenza su tutti i servizi e rilascio certificati, servizi digitali, protesti visure
<b>Bollatura di libri, registri, formulari</b>	Sportello	Imprese	U.O. Sportello front office di assistenza su tutti i servizi e rilascio certificati, servizi digitali, protesti visure
<b>Rilascio dei dispositivi di firma digitale e SPID</b>	Sportello	Imprese	U.O. Sportello front office di assistenza su tutti i servizi e rilascio certificati, servizi digitali, protesti visure
<b>Rilascio delle carte tachigrafiche</b>	Sportello	Imprese	U.O. Sportello front office di assistenza su tutti i servizi e rilascio certificati, servizi digitali, protesti visure
<b>Vidimazione Registro di carico e scarico dei rifiuti</b>	Sportello	Imprese	U.O. Sportello front office di assistenza su tutti i servizi e rilascio certificati, servizi digitali, protesti visure

### 3.3 Sportello Unico per le Attività Produttive (SUAP)

**CHE COS'È:** Il **SUAP** (Sportello Unico Attività Produttive) consente, in alcuni casi, di poter avviare l'**IMPRESA IN UN SOLO GIORNO**, assolvendo a tutte le procedure previste per lo start-up d'impresa. La gestione dei SUAP è affidata ai Comuni, che possono decidere di delegarne la gestione alla Camera di Commercio competente per territorio.

Il SUAP consente di semplificare notevolmente gli adempimenti per l'avvio delle attività produttive e di servizi, identificandosi come unico punto di riferimento territoriale per tutti i procedimenti amministrativi (automatizzati e ordinari) che abbiano come contenuto l'esercizio di attività produttive e di prestazione di servizi e per quei procedimenti relativi alla realizzazione e alla modifica di impianti produttivi.

<b>U.O. BACK OFFICE, REGISTRI, ALBI ED ELENCHI – SUAP CON SPECIALIZZAZIONE SEDI</b>	
<b>DIRIGENTE</b>	Lorella Palladino
<b>P.O. SERVIZI ANAGRAFICI DELLE IMPRESE</b>	Annarita Cucci
<b>DOVE</b>	Sede legale: Piazza della Vittoria, 1 – 86100 Campobasso (CB) Sede secondaria: Corso Risorgimento, 302 – 86170 Isernia (IS)
<b>CONTATTI</b>	<a href="mailto:suap@molise.camcom.it">suap@molise.camcom.it</a> Tel. 0874-4711

### **3.4 Il Diritto Annuale**

**CHE COS'È:** Il diritto annuale è un tributo obbligatorio che devono versare tutte le imprese iscritte o annotate nel Registro delle Imprese della Camera di Commercio. La misura del diritto annuale è stabilita annualmente dal Ministero dello Sviluppo Economico con un apposito decreto. L'importo del diritto non è frazionabile in rapporto alla durata di iscrizione nell'anno. Nel caso di trasferimento di sede in altra provincia, il diritto è dovuto alla Camera di Commercio dove era ubicata la sede al 1° gennaio.

#### **MODI E TERMINI PER IL PAGAMENTO:**

- Il versamento delle persone giuridiche è effettuato entro il giorno 16 del sesto mese successivo a quello di chiusura del periodo d'imposta (il termine indicato è quello per il versamento senza 0,40%. In tutti i casi è possibile, nei 30 giorni successivi, pagare con maggiorazione 0,40%)



- I soggetti che in base a disposizione di legge approvano il bilancio oltre il termine di quattro mesi dalla chiusura dell'esercizio, versano entro il giorno 16 del mese successivo a quello di approvazione del bilancio (il termine indicato è quello per il versamento senza 0,40%. In tutti i casi è possibile, nei 30 giorni successivi, pagare con maggiorazione 0,40%)
- Se il bilancio non è approvato nel termine stabilito, in base alle disposizioni di legge di cui al precedente periodo, il versamento è comunque effettuato entro il giorno 16 del mese successivo a quello di scadenza del termine stesso. (il termine indicato è quello per il versamento senza 0,40%. In tutti i casi è possibile, nei 30 giorni successivi, pagare con maggiorazione 0,40%)

## U.O. BILANCIO E FINANZA - DIRITTO ANNUALE

**DIRIGENTE**

Antonio Russo

**P.O. GESTIONE RISORSE**

Giampiero Mancini

**DOVE**

Sede legale: Piazza della Vittoria, 1 – 86100 Campobasso (CB)  
Sede secondaria: Corso Risorgimento, 302 – 86170 Isernia (IS)

**CONTATTI**

[diritto.annuale@molise.camcom.it](mailto:diritto.annuale@molise.camcom.it)  
Tel. 0874-4711

SERVIZI	MODALITA' DI EROGAZIONE	TIPOLOGIA UTENZA	UFFICIO COMPETENTE
Esazione del diritto annuale	Sportello	Imprese	U.O. Bilancio e finanza – Diritto annuale

### 3.5 Ufficio Sanzioni Amministrative

L'**UFFICIO SANZIONI AMMINISTRATIVE** esamina tutti i verbali redatti e trasmessi alla Camera di Commercio dai vari Organi di controllo (Guardia di Finanza, Carabinieri, Polizia di Stato, Registro Imprese, ecc.) per la violazione di norme in materia di:

- **SICUREZZA PRODOTTI**
- **ETICHETTATURA E MARCATURA DI PRODOTTI NON ALIMENTARI (ES. TESSILI, GIOCATTOLI, PRODOTTI ELETTRICI, DPI ECC.)**
- **OMESSI E RITARDATI DEPOSITI AL REGISTRO IMPRESE**
- **MANCATA ISCRIZIONE A RUOLI E ALBI CAMERALI**
- **STRUMENTI METRICI, METALLI PREZIOSI, SICUREZZA DEGLI IMPIANTI, ATTIVITÀ DI AUTORIPARAZIONE**
- **CONTRATTI A DISTANZA, ECC.**

### 3.6 L'Impresa Digitale

In seguito alla crescente digitalizzazione tra Imprese e Pubblica Amministrazione, anche la Camera di Commercio del Molise mette a disposizione dell'utenza tutta una serie di servizi per supportarle nello sviluppo del proprio business.

- **COMUNICAZIONE UNICA:** dal 1 aprile 2010 questa procedura consente di creare, modificare o cessare un'attività imprenditoriale direttamente via Internet con una sola comunicazione al "Registro delle Imprese", contenente le informazioni prima inviate ad enti diversi con differenti modalità (Agenzia delle Entrate, INAIL e INPS).
- **FIRMA DIGITALE:** garantisce l'autenticità e l'integrità di messaggi e documenti scambiati e archiviati con mezzi informatici, al pari di quanto svolto dalla firma autografa per i documenti tradizionali.
- **SPID - SISTEMA PUBBLICO IDENTITÀ DIGITALE:** il sistema di autenticazione centralizzato che permette a cittadini e imprese di accedere con un'unica identità digitale a tutti i servizi online di pubbliche amministrazioni e imprese aderenti. Grazie a SPID vengono meno le diverse password, chiavi e codici necessari oggi per utilizzare i servizi online di PA e imprese.

Esistono tre livelli di sicurezza, ognuno dei quali corrisponde a un diverso livello di identità SPID:

1. Livello 1: permette l'accesso ai servizi con un nome utente e password;

2. Livello 2: permette l'accesso ai servizi con nome utente e password insieme ad un codice temporaneo che viene inviato via sms o con applicazione mobile dedicata;
  3. Livello 3: permette l'accesso ai servizi con nome utente e password e l'utilizzo di un dispositivo di accesso.
- **POSTA ELETTRONICA CERTIFICATA (PEC):** consente di comunicare in modo sicuro e certificato, tale da rendere i messaggi opponibili a terzi. Il valore giuridico della Pec è equiparato alla tradizionale raccomandata A/R e alle notificazioni a mezzo posta, consentite dalla legge.
  - **DISPOSITIVO USB:** contiene un “certificato digitale” di autenticazione personale, che permette l’identificazione certa dell’utente in rete. È uno strumento che consente di sottoscrivere i documenti informatici attraverso la firma digitale, accedere in modo sicuro ai siti di e-Government, avere disponibili e aggiornati sulla chiavetta stessa i documenti della propria impresa depositati presso la Camera di Commercio (visure, bilancio, statuto e cariche d'impresa ricoperte dal titolare).
  - **TELEMACO:** è uno strumento di e-government realizzato e gestito da InfoCamere che consente agli utenti registrati, l'accesso alla banca dati delle Camere di Commercio e la possibilità di effettuare, on-line, tutti gli adempimenti amministrativi (spedizione delle pratiche telematiche al Registro Imprese con possibilità di monitoraggio dello stato avanzamento di ogni pratica inoltrata, interrogazione dei Registri delle Camere di Commercio attraverso cui è possibile ottenere visure, certificati, atti, bilanci, informazioni su imprese, persone fisiche ed elenchi).
  - **STARWEB:** servizio gratuito on-line per la predisposizione di pratiche di Comunicazione Unica indirizzate al Registro Imprese, all’Albo Imprese Artigiane, all’INPS, all’INAIL e all’Agenzia delle Entrate.
  - **REGISTRO IMPRESE.IT:** sistema messo a disposizione da Infocamere che consente di accedere via web al patrimonio informativo contenuto nel Registro Imprese, nel Registro Protesti e nella banca dati Brevetti e Marchi e tramite il quale si possono consultare anche i Registri delle imprese europee. Inoltre, registroimprese.it si rivolge alla Pubblica Amministrazione attraverso una serie di servizi "su misura" che permettono di ricercare, estrarre ed elaborare i dati in varie modalità.
  - **IMPRESAINUNGIORNO.GOV.IT:** sistema informatico che consente di compilare online la pratica per l’avvio di un’attività produttiva o per l’espletamento di eventuali procedure burocratiche di aziende già avviate. Attraverso il sito si potranno ottenere tutte le informazioni su pratiche, e autorizzazioni, oltre che effettuare il pagamento di eventuali imposte e utilizzare la procura speciale con le stesse modalità della comunicazione unica.

### 3.7 Albi, Ruoli, Registri ed Elenchi

#### Albo Imprese Artigiane

**CHE COS'È:** L'iscrizione all'Albo delle imprese artigiane è obbligatoria ed è condizione costitutiva dell'impresa artigiana, nonché condizione necessaria per la concessione delle agevolazioni a favore di questo tipo di impresa. Tutte le pratiche di iscrizioni, modificazioni e cessazioni devono avvenire per il tramite della procedura di Comunicazione unica.

#### Ruolo dei Periti e degli Esperti

**CHE COS'È:** L'iscrizione al Ruolo dei Periti e degli Esperti non è abilitativa, ma ha una mera funzione di pubblicità. I periti e gli esperti, iscritti al Ruolo camerale, devono svolgere funzioni di carattere prevalentemente pratico, con esclusione di quelle attività per le quali sussistono Albi regolati da apposite disposizioni. L'iscrizione al Ruolo avviene per categorie e sub-categorie comprendenti funzioni, merci e manufatti in relazione alle singole attività economiche di produzione e di servizi che si svolgono nella regione ed è disposta dal Segretario Generale.

#### Elenco Nazionale Tecnici ed esperti assaggiatori degli oli di oliva extravergini e vergini

**CHE COS'È:** L'Elenco, articolato su base regionale, è tenuto dal Ministero per le Politiche Agricole e Forestali presso le Regioni e la Camera di Commercio ne cura l'istruttoria. L'iscrizione permette di far parte della commissione di degustazione che certifica la classificazione merceologica dell'olio e la relativa appartenenza alla DOP (Denominazione di Origine Protetta).

Per l'iscrizione all'elenco nazionale Tecnici Degustatori Oli di Oliva bisogna essere in possesso di determinati requisiti generali, morali e professionali.

#### Attività regolamentate

**CHE COS'È:** Le Camere di Commercio devono verificare i requisiti professionali delle imprese che esercitano le seguenti attività:

- **COMMERCIO ALL'INGROSSO**
- **IMPRESE DI AUTORIPARAZIONE**
- **IMPIANTISTI**
- **IMPRESE DI PULIZIA**
- **IMPRESE DI FACCHINAGGIO**
- **AGENTI E RAPPRESENTANTI DI COMMERCIO**

▪ **AGENTI AFFARI IN MEDIAZIONE**

Per queste attività, i soggetti iscritti nel Registro Imprese e nel REA - Repertorio Economico Amministrativo devono denunciare l'inizio, la modifica e la cessazione dell'attività esercitata.

## U.O. BACK OFFICE, REGISTRI, ALBI E D ELENCHI – SUAP CON SPECIALIZZAZIONE SEDI

<b>DIRIGENTE</b>	Lorella Palladino
<b>P.O. SERVIZI ANAGRAFICI PER LE IMPRESE</b>	Annarita Cucci
<b>DOVE</b>	Sede legale: Piazza della Vittoria, 1 – 86100 Campobasso (CB) Sede secondaria: Corso Risorgimento, 302 – 86170 Isernia (IS)
<b>CONTATTI</b>	<a href="mailto:registro.imprese@molise.camcom.it">registro.imprese@molise.camcom.it</a> Tel. 0874-4711

SERVIZI	MODALITA' DI EROGAZIONE	TIPOLOGIA UTENZA	UFFICIO COMPETENTE
Verifica di legittimità e di regolarità del possesso dei requisiti (commercio all'ingrosso, pulizia, disinfezione, derattizzazione e sanificazione, installazione impianti, autoriparazione, facchinaggi, albi e ruoli)	D'Ufficio	Imprese	U.O. Back office, Registri, Albi ed elenchi – SUAP con specializzazione sedi

<b>Esame di idoneità abilitante all'esercizio di attività di agente di affari in mediazione</b>	Sede della Camera di Commercio	Aspiranti Imprenditori	U.O. Back office, Registri, Albi ed elenchi – SUAP con specializzazione sedi
<b>Iscrizione Elenco Nazionale Tecnici ed Esperti Assaggiatori degli oli di oliva extravergini e vergini</b>	Sportello	Persone fisiche	U.O. Back office, Registri, Albi ed elenchi – SUAP con specializzazione sedi

## 4.I SERVIZI PER TUTELARE IL MERCATO

La Camera di Commercio del Molise esercita le competenze attribuite dalla legge 580/93 e s.m.i e dalle leggi in materia di vigilanza del mercato (d.lgs 112/98). Svolge una funzione di stimolo allo sviluppo di un sistema economico efficiente, trasparente e competitivo, a tutela sia degli operatori economici che dei consumatori.

### 4.1 Albo Gestori ambientali e servizi per l'ambiente

**CHE COS'È:** L'Albo Nazionale Gestori Ambientali è costituito presso il Ministero dell'Ambiente e della Tutela del Territorio e del Mare e articolato in un Comitato Nazionale, con sede presso il medesimo Ministero, e in Sezioni regionali e provinciali, con sede presso le Camere di commercio dei capoluoghi di regione e delle province autonome di Trento e Bolzano.

L'Albo, che annovera un consistente numero di imprese impegnate in attività di gestione dei rifiuti, riveste un ruolo centrale nel complesso sistema che regola la gestione dei rifiuti.

La Sezione Regionale Molise dell'Albo Gestori Ambientali ha attivo lo **SPORTELLO TELEMATICO AMBIENTALE** che consente di gestire telematicamente tutte le procedure di iscrizione, variazione o cancellazione dall'Albo.

La Camera di Commercio del Molise si occupa della ricezione del **MUD (MODELLO UNICO DI DICHIARAZIONE AMBIENTALE)**, un documento nel quale il produttore, detentore o gestore di rifiuti comunica annualmente la qualità e la quantità dei rifiuti prodotti, detenuti, trasportati, recuperati e smaltiti nell'anno precedente.

L'Ente camerale gestisce inoltre:

- **REGISTRO NAZIONALE DEI SOGGETTI TENUTI AL FINANZIAMENTO DEI SISTEMI DI GESTIONE DEI RAEE** (Rifiuti Apparecchiature Elettriche ed Elettroniche). Istituito presso il Ministero dell'Ambiente e della Tutela del Territorio e del Mare, ha lo scopo di definire le quote di mercato, in base alle quali vengono ripartiti tra i produttori gli oneri di gestione del sistema di raccolta e di recupero dei RAEE;
- **REGISTRO NAZIONALE PILE E ACCUMULATORI**, cui devono iscriversi i produttori di pile e accumulatori, che ogni anno hanno l'obbligo di comunicare alla Camera di Commercio i dati relativi alla raccolta, il trattamento, il riciclaggio e lo smaltimento di tali rifiuti al fine di promuoverne un elevato livello di raccolta e di riciclaggio
- **REGISTRO TELEMATICO NAZIONALE DEI GAS-FLUORURATI**, operativo dal 2013, è un sistema di natura meramente pubblicitaria, utile a rilevare le persone, le imprese e gli organismi coinvolti nel ciclo di vita dei gas-fluorurati
- **COMUNICAZIONI** trasmesse ogni anno al Ministero dell'Ambiente, da parte dei soggetti che immettono sul mercato pitture, vernici e prodotti per carrozzeria (ovvero Composti Organici Volatili), riguardo i dati e le informazioni sulla tipologia e sulla quantità dei prodotti immessi sul mercato nell'anno precedente.

## U.O. ALBO GESTORI AMBIENTALI

**DIRIGENTE**

**Antonio Russo**

**DOVE**

**Sede legale: Piazza della Vittoria, 1 – 86100 Campobasso (CB)  
Sede secondaria: Corso Risorgimento, 302 – 86170 Isernia (IS)**

**CONTATTI**

**[ambiente@molise.camcom.it](mailto:ambiente@molise.camcom.it)  
Tel. 0874-4711**

**SERVIZI**

**MODALITA' DI EROGAZIONE**

**TIPOLOGIA UTENZA**

**UFFICIO COMPETENTE**

<b>Iscrizione/modifica/cancellazione/revisione all'Albo nazionale gestori ambientali</b>	On-line	Imprese iscritte all'albo rifiuti, consumatori, P.A. professionisti.	U.O. Albo Gestori Ambientali
<b>Iscrizione/modifica/cancellazione/revisione all'Albo nazionale gestori ambientali dai soggetti che si occupano di attività di raggruppamento, di raccolta e di trasporto dei RAEE</b>	On-line	Imprese iscritte all'albo rifiuti, consumatori, P.A. professionisti.	U.O. Albo Gestori Ambientali
<b>Rilascio visure e copie atti delle imprese iscritte</b>	Sportello On-line	Imprese iscritte all'albo rifiuti, consumatori, P.A. professionisti.	U.O. Albo Gestori Ambientali
<b>Trasmissione MUD</b>	On-line e posta ordinaria	Imprese iscritte all'albo rifiuti, consumatori, P.A. professionisti.	U.O. Albo Gestori Ambientali
<b>Rilascio dispositivi USB sistema SISTRI</b>	Sportello	Imprese iscritte all'albo rifiuti, consumatori, P.A. professionisti.	U.O. Albo Gestori Ambientali
<b>Iscrizione/modifica/cancellazione nel Registro produttori Pile e accumulatori</b>	On-line	Imprese iscritte all'albo rifiuti, consumatori, P.A. professionisti.	U.O. Albo Gestori Ambientali
<b>Iscrizione Registro nazionale dei produttori di apparecchiature elettriche ed elettroniche</b>	On-line	Imprese iscritte all'albo rifiuti, consumatori, P.A. professionisti.	U.O. Albo Gestori Ambientali



<b>Trasmissione della dichiarazione composto organici volatili (COV) al Ministero dell'Ambiente e delle tutela del territorio e del mare</b>	On-line	Imprese iscritte all'albo rifiuti, consumatori, P.A. professionisti.	U.O. Albo Gestori Ambientali
<b>Iscrizioni, Variazioni, Rinnovi, Cancellazioni nel Registro Gas fluorurati</b>	On-line	Imprese iscritte all'albo rifiuti, consumatori, P.A. professionisti.	U.O. Albo gestori ambientali

## 4.2 Mediazione

**CHE COS'È:** La mediazione è l'attività professionale svolta da un terzo imparziale e finalizzata ad assistere due o più soggetti nella ricerca di un accordo amichevole per la risoluzione di una controversia civile e commerciale vertente su diritti disponibili. Il mediatore ha il compito di agevolare il dialogo tra le parti per condurle ad una soluzione soddisfacente e condivisa da entrambe.

La Camera di Commercio del Molise, iscritta al n. 92 del Registro Nazionale degli Organismi di mediazione, tenuto dal Ministero della Giustizia, ha attivato il servizio di mediazione, operativo sia per le mediazioni obbligatorie che per quelle facoltative.

Il procedimento di mediazione ha inizio con la presentazione del **MODELLO DI DOMANDA**.

La Camera di Commercio avvicina ancora di più il servizio di mediazione al territorio con il servizio **CONCILIACAMERA** grazie al quale il cittadino l'impresa possono comodamente dal proprio PC presentare la domanda, consultare la documentazione e, se possibile, partecipare all'incontro di conciliazione direttamente on-line.

Una delle novità introdotte dall'ente camerale è rappresentata dalla sessione preliminare informativa: le parti possono partecipare ad un incontro informativo del tutto gratuito, per verificare se esiste la possibilità di proseguire con il tentativo di conciliazione.

### 4.3 Arbitrato

**CHE COS'È:** Il servizio di arbitrato, offerto dalle Camere di Commercio per tutti i tipi di liti commerciali, è un procedimento alternativo al processo civile, economico e veloce, riservato, sottoposto a regole chiare e affidato a giudici competenti.

Possono fare richiesta di arbitrato due o più parti legate da un contratto, in virtù di una clausola compromissoria oppure, se questa manca, attraverso il compromesso arbitrale.

I vantaggi dell'arbitrato sono:

- **RISPARMIO DEI COSTI**
- **RIDUZIONE DEI TEMPI MEDI**

### 4.4 Organismo di Gestione della crisi da sovraindebitamento

**CHE COS'È:** Presso la Camera di Commercio del Molise è operativo l'Organismo di Gestione della crisi da sovraindebitamento. Si tratta di una procedura nata a beneficio di tutti quei soggetti sovraindebitati e che si trovino in perdurante squilibrio economico con impossibilità di fare fronte ai propri impegni. La legge n.3/2012 ha creato questo strumento che consente ai debitori civili la possibilità di rivolgersi ad un Organismo di composizione delle crisi e di formulare una proposta di accordo con i creditori o, nel caso del consumatore, in alternativa, proporre un piano di ristrutturazione dei debiti o, da ultimo, attivare un procedimento di liquidazione quando una ristrutturazione dell'esposizione debitoria non sia praticabile.

L'Organismo opera attraverso i gestori della crisi da sovraindebitamento, individuati per legge tra professionisti in possesso di esperienze, requisiti e formazione specifica.

## UFFICIO MEDIAZIONI E ARBITRATO

**DIRIGENTE**

**Lorella Palladino**

**P.O. REGOLAZIONE E TUTELA DEL MERCATO**

**Giovanni Berardini**

<b>DOVE</b>	Sede legale: Piazza della Vittoria, 1 – 86100 Campobasso (CB) Sede secondaria: Corso Risorgimento, 302 – 86170 Isernia (IS)
<b>CONTATTI</b>	<a href="mailto:mediazione@molise.camcom.it">mediazione@molise.camcom.it</a> <a href="mailto:camera.arbitrale@molise.camcom.it">camera.arbitrale@molise.camcom.it</a> Tel. 0874-4711

SERVIZI	MODALITA' DI EROGAZIONE	TIPOLOGIA UTENZA	UFFICIO COMPETENTE
<b>Gestione mediazioni</b>	Sportello / On-line	Imprese, consumatori, P. A, professionisti.	U.O. Regolazione del mercato e Giustizia alternativa
<b>Gestione Arbitrati</b>	Sportello	Imprese, consumatori, P. A, professionisti.	U.O. Regolazione del mercato e Giustizia alternativa
<b>Gestione crisi da sovraindebitamento</b>	Sportello	Imprese, consumatori	U.O. Regolazione del mercato e Giustizia alternativa

#### 4.5 Organismo di controllo vini

**CHE COS'E':** La Camera di Commercio del Molise affianca tutti gli operatori del settore vitivinicolo veicolando ogni tipo di informazione utile dal punto di vista amministrativo, fornendo dettagli su scadenze ed adempimenti per viticoltori, produttori ed imbottiglieri.

L' **ORGANISMO DI CONTROLLO DEI VINI** ha il compito di verificare che i processi di produzione ed i prodotti certificati rispondano ai requisiti stabiliti dai disciplinari di produzione delle predette denominazioni di origine controllata, al fine di assicurare il rispetto delle regole stabilite dalla normativa nazionale e comunitaria vigente.

## UFFICIO ORGANISMO DI CONTROLLO VINI

**DIRIGENTE**

Antonio Russo

**DOVE**

Sede legale: Piazza della Vittoria, 1 – 86100 Campobasso (CB)  
Sede secondaria: Corso Risorgimento, 302 – 86170 Isernia (IS)

**CONTATTI**

[consorziovinimolise@molise.camcom.it](mailto:consorziovinimolise@molise.camcom.it)  
Tel. 0874-4711

SERVIZI	MODALITA' DI EROGAZIONE	TIPOLOGIA UTENZA	UFFICIO COMPETENTE
Attività di controllo dei vini DOP/IGP e dei processi produttivi	In Sede / Presso l'azienda	Imprese	U.O. Regolazione del mercato e Giustizia alternativa
Imbottigliamento	Sportello / On-line	Imprese	U.O. Regolazione del mercato e Giustizia alternativa
Certificazione di prodotti a Denominazione d'Origine	Sportello, posta, posta elettronica-On-line	Imprese e consumatori	U.O. Regolazione del mercato e Giustizia alternativa

### 4.6 Metrologia legale

**CHE COS'E':** La **U.O. METROLOGIA LEGALE E TUTELA DELLA FEDE PUBBLICA, LEGALITÀ** della Camera di Commercio del Molise svolge una funzione di controllo, a tutela della fede pubblica, sulle transazioni commerciali per le quali vengono utilizzati strumenti per pesare e misurare e una funzione di sorveglianza per accertare il mantenimento nel tempo dell'affidabilità metrologica.

L'ufficio Metrico si occupa in particolare di:

- **VERIFICAZIONE PRIMA E PERIODICA** degli strumenti metrici prima della loro immissione in commercio; collaudo di posa in opera;
- **VERIFICHE SUI CONVERTITORI DI VOLUME DI GAS** (apparecchiature utilizzate nelle transazioni commerciali tra imprese fornitrici e utilizzatrici di gas metano);
- **VIGILANZA** sulla conformità alle disposizioni di legge dei prodotti confezionati prima e dopo la loro messa in vendita, mediante verifiche a campione presso il fabbricante o presso l'importatore o il suo mandatario;
- **TENUTA DEL REGISTRO DEGLI ASSEGNATARI DEI MARCHI D'IDENTIFICAZIONE DEI METALLI PREZIOSI**: attività amministrativa per la concessione del marchio, custodia delle relative matrici e riproduzione dei punzoni recanti i marchi di identificazione da consegnare agli operatori, vigilanza sulla materia ed effettuazione del saggio sui prodotti;
- **RICEVIMENTO DOMANDE** da parte dei centri tecnici ed esame istruttorio preventivo al rilascio, da parte del Ministero, dell'autorizzazione ad effettuare operazioni di montaggio, riparazione e controlli periodici dei cronotachigrafi e dei tachigrafi digitali.

## U.O. METROLOGIA LEGALE E TUTELA DELLA FEDE PUBBLICA, LEGALITA'

**DIRIGENTE**

Lorella Pallino

**P.O. REGOLAZIONE E TUTELA DEL MERCATO**

Giovanni Berardini

**DOVE**

Sede legale: Piazza della Vittoria, 1 – 86100 Campobasso (CB)  
Sede secondaria: Corso Risorgimento, 302 – 86170 Isernia (IS)

**CONTATTI**

[metrologia@molise.camcom.it](mailto:metrologia@molise.camcom.it)  
[regolazione.mercato@molise.camcom.it](mailto:regolazione.mercato@molise.camcom.it)  
Tel. 0874-4711

**SERVIZI**

**MODALITA' DI EROGAZIONE**

**TIPOLOGIA UTENZA**

**UFFICIO COMPETENTE**

<b>Verifica prima: nazionale, CE, CEE non MID</b>	Sportello, posta, e posta elettronica	Imprese, fabbricanti metrici	U.O. Metrologia legale e Tutela della fede pubblica, Legalità
<b>Verifica periodica: su strumenti metrici nazionali, CE, MID</b>	Sportello, posta, e posta elettronica	Imprese, associazioni di categoria, consulenti, laboratori autorizzati.	U.O. Metrologia legale e Tutela della fede pubblica, Legalità
<b>Riconoscimento dei laboratori per effettuare verifiche periodiche</b>	Sportello, posta, e posta elettronica	Imprese, associazioni di categoria, consulenti	U.O. Metrologia legale e Tutela della fede pubblica, Legalità
<b>Concessione della conformità metrologica ai fabbricanti di strumenti metrici</b>	Sportello, posta, e posta elettronica	Imprese, associazioni di categoria, consulenti	U.O. Metrologia legale e Tutela della fede pubblica, Legalità
<b>Vigilanza su tutti gli strumenti metrici e sui preimballaggi</b>	Sportello e/o sede aziendale	Imprese	U.O. Metrologia legale e Tutela della fede pubblica, Legalità
<b>Elenco utenti metrici</b>	Sportello, posta, e posta elettronica	Coloro che utilizzano uno strumento di misura per svolgere una attività commerciale	U.O. Metrologia legale e Tutela della fede pubblica, Legalità
<b>Valutazione requisiti centri tecnici montaggio e riparazione cronotachigrafi CEE</b>	Sportello	Imprese, associazioni di categoria, consulenti	U.O. Metrologia legale e Tutela della fede pubblica, Legalità
<b>Valutazione requisiti Centri Tecnici per il montaggio e riparazione tachigrafi digitali</b>	Sportello	Imprese, associazioni di categoria, consulenti	U.O. Metrologia legale e Tutela della fede pubblica, Legalità
<b>Rinnovo annuale autorizzazione Centri tecnici tachigrafi digitali</b>	Sportello	Imprese, associazioni di categoria, consulenti	U.O. Metrologia legale e Tutela della fede pubblica, Legalità
<b>Assegnazione, rinnovo e revoca marchio e numero identificazione metalli preziosi</b>	Sportello	Imprese, associazioni di categoria, consulenti	U.O. Metrologia legale e Tutela della fede pubblica, Legalità

Iscrizioni, Variazioni, Cancellazioni Registro Assegnatari marchi di identificazione metalli preziosi	Sportello	Imprese, associazioni di categoria, consulenti	U.O. Metrologia legale e Tutela della fede pubblica, Legalità
---	-----------	--	---

#### 4.7 Vigilanza

**CHE COS'È:** La Camera di Commercio effettua il controllo su etichettatura e sicurezza dei prodotti immessi in commercio anche in sinergia con le altre Autorità competenti per i controlli (Dogane, Guardia di Finanza, Ministero dello Sviluppo Economico, ecc.).

L'attività è diretta principalmente a:

- **INFORMARE** le imprese sugli obblighi normativi sulla sicurezza e sulla qualità dei prodotti e informare i consumatori sui requisiti che la normativa attribuisce ad un prodotto per essere definito sicuro ed essere immesso così sul mercato.
- **EFFETTUARE VISITE ISPETTIVE E CONTROLLI** sulle imprese per i alcuni prodotti e settori (calzature, prodotti tessili, giocattoli, prodotti elettrici, dispositivi di protezione individuale).
- **SANZIONARE** i comportamenti non conformi alle normative sulla sicurezza dei prodotti.

#### 4.8 Manifestazioni a premio, contratti tipo, clausole inique, usi e consuetudini

**CHE COS'È:** La Camera di Commercio del Molise si occupa delle manifestazioni a premio, con le quali le imprese, per promuovere i propri beni o servizi, offrono premi ai partecipanti con o senza obbligo di acquisto.

L'Ente è accreditato al sistema **PREM@ONLINE**, che ha semplificato la procedura di svolgimento dei concorsi a premio, diventando l'unico canale che le imprese possono utilizzare per trasmettere le comunicazioni sui concorsi a premio al Ministero dello Sviluppo Economico.

Il sistema camerale, tramite Unioncamere, raccoglie contratti-tipo, codici di condotta e pareri giuridici relativi ai principali settori economici, in una banca-dati nazionale on-line, gratuitamente consultabile dal portale web tematico [WWW.CONTRATTI-TIPO.CAMCOM.IT](http://WWW.CONTRATTI-TIPO.CAMCOM.IT).

Le Camere di Commercio provvedono alla raccolta, accertamento e revisione, mediante una Commissione regionale, degli usi e delle consuetudini in essere nei singoli settori economico-commerciali del territorio provinciale. Gli usi vengono poi pubblicati in una Raccolta, in virtù della quale acquistano il rango di fonti del diritto e si presumono esistenti fino a prova contraria.

## U.O. METROLOGIA LEGALE E TUTELA DELLA FEDE PUBBLICA, LEGALITA'

<b>DIRIGENTE</b>	Lorella Palladino
<b>P.O. REGOLAZIONE E TUTELA DEL MERCATO</b>	Giovanni Berardini
<b>DOVE</b>	Sede legale: Piazza della Vittoria, 1 – 86100 Campobasso (CB) Sede secondaria: Corso Risorgimento, 302 – 86170 Isernia (IS)
<b>CONTATTI</b>	<a href="mailto:regolazione.mercato@molise.camcom.it">regolazione.mercato@molise.camcom.it</a> Tel. 0874-4711

SERVIZI	MODALITA' DI EROGAZIONE	TIPOLOGIA UTENZA	UFFICIO COMPETENTE
Vigilanza sulla conformità alla disciplina di settore per gli ambiti di competenza	In sede	Imprese, Consumatori	U.O. Metrologia Legale e Tutela della fede pubblica
Pubblicazione raccolta usi e consuetudini	Sportello	Imprese, Consumatori	U.O. Metrologia Legale e Tutela della fede pubblica
Predisposizione e promozione di contratti tipo	Sportello	Imprese, Consumatori	U.O. Metrologia Legale e Tutela della fede pubblica



<b>Presenza del Responsabile della tutela del consumatore e della fede pubblica per concorsi ed operazioni a premio</b>	Per verbale di assegnazione del premio: sul luogo dell'estrazione/assegnazione Per verbale di chiusura: in sede	Imprese, Consumatori	U.O. Metrologia Legale e Tutela della fede pubblica
---	---	----------------------	---

#### 4.9 Marchi e brevetti

**CHE COS'È:** La **U.O. REGOLAZIONE DEL MERCATO E GIUSTIZIA ALTERNATIVA** della Camera di Commercio del Molise svolge funzioni in materia di tutela della proprietà intellettuale (brevetti, marchi e modelli industriali).

In particolare:

- ricezione delle domande di brevetto nazionale
- ricezione di domande di marchio nazionale ed internazionale
- ricezione della traduzione di brevetto europeo
- ricezione di ogni atto concernente modificazioni alla domanda originaria di marchio o brevetto
- ricezione delle attestazioni di pagamento delle tasse annuali di brevetto
- rilascio degli attestati dei brevetti concessi dall' U.I.B.M.
- **CENTRO PATLIB** (Patent Libraries), che permette la consultazione delle banche dati nazionali per le ricerche di anteriorità.

## U.O. REGOLAZIONE DEL MERCATO E GIUSTIZIA ALTERNATIVA

**DIRIGENTE**

Lorella Palladino

**P.O. REGOLAZIONE E TUTELA DEL MERCATO**

Giovanni Berardini

**DOVE**

Sede legale: Piazza della Vittoria, 1 – 86100 Campobasso (CB)  
Sede secondaria: Corso Risorgimento, 302 – 86170 Isernia (IS)

**CONTATTI**

[regolazione.mercato@molise.camcom.it](mailto:regolazione.mercato@molise.camcom.it)  
Tel. 0874-4711

SERVIZI	MODALITA' DI EROGAZIONE	TIPOLOGIA UTENZA	UFFICIO COMPETENTE
Ricerche presso il centro PatLib	Sportello	Persone fisiche, imprese, aspiranti imprenditori.	U.O. Regolazione del mercato e Giustizia alternativa
Deposito domande di marchi, nazionali ed internazionali, disegni o modelli, invenzioni e modelli di utilità	Sportello/ On-line	Persone fisiche, imprese, aspiranti imprenditori.	U.O. Regolazione del mercato e Giustizia alternativa
Trasmissione all'UIBM delle traduzioni e delle rivendicazioni relative al Brevetto Europeo	Sportello	Persone fisiche, imprese, aspiranti imprenditori.	U.O. Regolazione del mercato e Giustizia alternativa
Gestione seguiti brevettuali (scioglimento di riserve, trascrizioni, annotazioni e istanze varie)	Sportello	Persone fisiche, imprese, aspiranti imprenditori.	U.O. Regolazione del mercato e Giustizia alternativa

<b>Gestione ricorsi contro i provvedimenti di rigetto delle domande</b>	Sportello	Persone fisiche, imprese, aspiranti imprenditori.	U.O. Regolazione del mercato e Giustizia alternativa
<b>Visure brevetti/marchi/design</b>	Sportello	Persone fisiche, imprese, aspiranti imprenditori.	U.O. Regolazione del mercato e Giustizia alternativa
<b>Rilascio attestati dei marchi e dei brevetti concessi dall'Ufficio Italiano Brevetti e Marchi</b>	Sportello	Persone fisiche, imprese, aspiranti imprenditori.	U.O. Regolazione del mercato e Giustizia alternativa

#### 4.10 Protesti

**CHE COS'E':** La Camera di Commercio del Molise garantisce tutti gli adempimenti relativi alla tenuta e all'aggiornamento del Registro Informatico dei protesti, curandone la pubblicità ufficiale.

Gestisce i rapporti con i Tribunali, la Banca d'Italia, i Notai ed i Pubblici Ufficiali; provvede alle cancellazioni ordinarie e per avvenuta riabilitazione; cura, in particolare, l'istruttoria delle domande di cancellazione per erroneità e/o illegittimità, gestendone l'eventuale contenzioso avanti i Tribunali e i Giudici di Pace.

## U.O. SPORTELLO FRONT OFFICE DI ASSISTENZA SU TUTTI I SERVIZI E RILASCIO CERTIFICATI, SERVIZI DIGITALI, PROTESTI, VISURE

**DIRIGENTE**

Lorella Palladino

**P.O. SERVIZI ANAGRAFICI PER LE IMPRESE**

Annarita Cucci

**DOVE**

Sede legale: Piazza della Vittoria, 1 – 86100 Campobasso (CB)  
Sede secondaria: Corso Risorgimento, 302 – 86170 Isernia (IS)

## CONTATTI

[registro.imprese@molise.camcom.it](mailto:registro.imprese@molise.camcom.it)

Tel. 0874-4711

SERVIZI	MODALITA' DI EROGAZIONE	TIPOLOGIA UTENZA	UFFICIO COMPETENTE
Rilascio visure e certificati protesti	Sportello, posta, posta elettronica	Imprese, consumatori, P. A, professionisti.	U.O. Sportello front office di assistenza su tutti i servizi e Rilascio certificati, Servizi digitali, Protesti visure

## U.O. REGOLAZIONE DEL MERCATO E GIUSTIZIA ALTERNATIVA

### DIRIGENTE

Lorella Palladino

### P.O. REGOLAZIONE E TUTELA DEL MERCATO

Giovanni Berardini

### DOVE

Sede legale: Piazza della Vittoria, 1 – 86100 Campobasso (CB)  
Sede secondaria: Corso Risorgimento, 302 – 86170 Isernia (IS)

## CONTATTI

[regolazione.mercato@molise.camcom.it](mailto:regolazione.mercato@molise.camcom.it)

Tel. 0874-4711

SERVIZI	MODALITA' DI EROGAZIONE	TIPOLOGIA UTENZA	UFFICIO COMPETENTE
---------	-------------------------	------------------	--------------------

<b>Pubblicazione dell'Elenco Ufficiale dei protesti cambiari</b>	On-line	Imprese, consumatori, P. A, professionisti.	U.O. Regolazione del mercato e Giustizia alternativa
<b>Modifica /Cancellazione dall'elenco protesti</b>	Sportello, posta, posta elettronica	Qualunque protestato che abbia interesse alla cancellazione	U.O. Regolazione del mercato e Giustizia alternativa

#### 4.11 Sportello al consumatore

**CHE COS'E':** Lo **SPORTELLO AL CONSUMATORE** è il servizio offerto dalla Camera di Commercio del Molise che offre ai consumatori e alle imprese informazioni e prima assistenza per orientarli tra le normative esistenti e fornire loro le prime indicazioni necessarie alla risoluzione di eventuali problematiche in materia di consumi.

Il servizio fornisce agli utenti:

- **INFORMAZIONI** sulle leggi esistenti in materia di consumo, sui servizi camerali in materia di regolazione del mercato e sulle associazioni dei consumatori;
- **PRIMA ASSISTENZA** per indirizzarli agli altri servizi delle Camere di Commercio in materia di tutela del consumatore.

## 5.I SERVIZI PER FAR CRESCERE L'IMPRESA

La Camera di Commercio del Molise realizza iniziative a supporto e promozione del sistema delle imprese, per il rafforzamento della loro competitività.

In particolare l'ufficio SERVIZI PER LA SEMPLIFICAZIONE, DIGITALIZZAZIONE, ASSISTENZA ALLE IMPRESE E AL TERRITORIO svolge un'attività di **accoglienza** alle imprese tramite servizi di orientamento e informazione sui temi dell'avvio e start up di impresa, innovazione, digitalizzazione, semplificazione, strumenti telematici, agevolazioni e finanziamento, microcredito.

**ORGANIZZA** seminari, eventi e tavoli tecnici, con imprese e istituzioni finalizzati alla diffusione della cultura dell'impresa.

### 5.1 Orientamento e auto imprenditorialità

Con il **SERVIZIO di orientamento** la Camera di Commercio del Molise affianca gli aspiranti imprenditori che desiderano avviare un'attività di impresa e agli imprenditori già attivi di diversificare il loro business attraverso l'erogazione di servizi di informazione, orientamento, assistenza e formazione.

Il servizio offre:

- **INFORMAZIONE** su procedure burocratiche, amministrative e legislative necessarie per avviare una nuova iniziativa imprenditoriale o ampliare l'impresa, finanziamenti disponibili, forme giuridiche per orientare l'aspirante imprenditore.
- **ORIENTAMENTO**, per supportare gli aspiranti imprenditori a definire la loro idea in maniera dettagliata al fine di rilevare eventuali aree critiche da approfondire
- **ASSISTENZA**, per guidare gli utenti nella comprensione delle leggi di finanziamento e pianificare l'idea d'impresa
- **FORMAZIONE** sulle nozioni di base o strumenti e tecniche di pianificazione del Business Plan, nell'ambito di progetti specifici.

La Camera promuove altresì percorsi di **ALTERNANZA SCUOLA-LAVORO**, al fine di favorire l'occupabilità dei giovani in uscita dalle scuole e supportare le imprese nella ricerca e accrescimento qualitativo del personale da impiegare. Le principali attività spaziano dall'informazione all'orientamento, ivi compreso il supporto per la realizzazione e gestione di percorsi in alternanza, mediante l'assistenza nella ricerca sul territorio delle imprese e degli enti disponibili ad ospitare i tirocinanti. È attivo da luglio 2016 il Registro Nazionale per l'Alternanza Scuola Lavoro. Nell'area aperta e liberamente consultabile del Registro -

[www.scuolalavoro.registroimprese.it](http://www.scuolalavoro.registroimprese.it), possono iscriversi gratuitamente le imprese, gli enti pubblici e privati, le associazioni e i professionisti che vogliono investire sullo sviluppo educativo e professionale dei giovani, mettendo a disposizione percorsi di alternanza presso le proprie strutture. Per ciascuna impresa, ente o professionista, il Registro riporta il numero massimo degli studenti ospitabili, i periodi dell'anno in cui è possibile svolgere l'attività di alternanza e i percorsi di alternanza offerti. L'impresa, inoltre, può pubblicare tutte le informazioni operative sul tipo di esperienza lavorativa offerta in modo da farsi trovare più facilmente dalle scuole e dagli studenti con i profili professionali più adeguati.

## 5.2 Internazionalizzazione e servizi per l'estero

### Internazionalizzazione

L'intero sistema camerale si propone di investire sulla qualità e sull'origine del **MADE IN ITALY**, riaffermando sul territorio il suo ruolo di "casello d'entrata" delle imprese sui mercati internazionali promuovendo e consolidando la presenza degli imprenditori locali nei mercati esteri.

Attraverso la piattaforma web [WWW.WORLDPASS.CAMCOM.IT](http://WWW.WORLDPASS.CAMCOM.IT) accessibile dal sito istituzionale dell'Ente camerale e in collaborazione con Unioncamere Molise è possibile:

- **OTTENERE INFORMAZIONI** per aprire un'impresa di import-export;
- **ESSERE GUIDATO** sui passi da compiere per intraprendere un'operazione commerciale internazionale;
- **AVERE ACCESSO A INFORMAZIONI SU PAESI E MERCATI**, settori economici, normative internazionali e trend di mercato;
- **CONOSCERE LE NORMATIVE** sui documenti necessari per esportare, le convenzioni internazionali, i certificati, i visti e tutti gli atti necessari per intraprendere rapporti commerciali con l'estero.
- **CONSULTARE** l'elenco di missioni, partecipazione a fiere e iniziative speciali intraprese dentro e fuori dal Sistema camerale.

**U.O. SERVIZI PER LA SEMPLIFICAZIONE, DIGITALIZZAZIONE, ASSISTENZA ALLE**

## IMPRESE E AL TERRITORIO

### DIRIGENTE

Antonio Russo

### DOVE

Sede legale: Piazza della Vittoria, 1 – 86100 Campobasso (CB)  
Sede secondaria: Corso Risorgimento, 302 – 86170 Isernia (IS)

### CONTATTI

[marketing.territoriale@molise.camcom.it](mailto:marketing.territoriale@molise.camcom.it)  
[promozione@molise.camcom.it](mailto:promozione@molise.camcom.it)  
[sportello.internazionalizzazione@molise.camcom.it](mailto:sportello.internazionalizzazione@molise.camcom.it)

Tel. 0874-4711

#### servizi per l'estero

Attraverso l'ufficio **COMMERCIO ESTERO**, la Camera di Commercio svolge un'importante attività certificativa a supporto delle esportazioni di merci delle imprese della provincia. In particolare è competente per:

- **RILASCIO DI DOCUMENTI E CERTIFICAZIONI** necessari per il commercio con l'estero (numero meccanografico, certificati d'origine, carnet ATA, attestati di libera vendita);
- **APPOSIZIONE DI VISTI** su documenti relativi a operazioni di importazione ed esportazione (visto su fattura, legalizzazione della firma, visto di congruità prezzi, visto di conformità della firma).

## U.O. SPORTELLO FRONT OFFICE DI ASSISTENZA SU TUTTI I SERVIZI E RILASCIO CERTIFICATI, SERVIZI DIGITALI, PROTESTI VISURE

### DIRIGENTE

Lorella Palladino



<b>P.O. SERVIZI ANAGRAFICI PER LE IMPRESE</b>	<b>Annarita Cucci</b>
<b>DOVE</b>	Sede legale: Piazza della Vittoria, 1 – 86100 Campobasso (CB) Sede secondaria: Corso Risorgimento, 302 – 86170 Isernia (IS)
<b>CONTATTI</b>	<b>commercio.estero@molise.camcom.it</b> Tel. 0874-4711

SERVIZI	MODALITA' DI EROGAZIONE	TIPOLOGIA UTENZA	UFFICIO COMPETENTE
Rilascio certificati di origine	Sportello	Imprese	U.O. Sportello front office di assistenza su tutti i servizi e rilascio certificati, Servizi digitali, Protesti visure
Rilascio carnet Ata	Sportello	Imprese	U.O. Sportello front office di assistenza su tutti i servizi e rilascio certificati, Servizi digitali, Protesti visure
Rilascio vidimazione su fatture e visto di legalizzazione firma	Sportello	Imprese	U.O. Sportello front office di assistenza su tutti i servizi e rilascio certificati, Servizi digitali, Protesti visure
Rilascio/convalida codice meccanografico	Sportello	Imprese	U.O. Sportello front office di assistenza su tutti i servizi e rilascio certificati, Servizi digitali, Protesti visure
Rilascio certificato libera vendita	Sportello	Imprese	U.O. Sportello front office di assistenza su tutti i servizi e rilascio certificati, Servizi digitali, Protesti visure
Gestione dei listini prezzi	Sportello	Imprese	U.O. Sportello front office di assistenza su tutti i servizi e rilascio certificati, Servizi digitali, Protesti visure
Rilascio certificazioni/copie conformi su listini e visti di congruità	Sportello	Imprese	U.O. Sportello front office di assistenza su tutti i servizi e rilascio certificati, Servizi digitali, Protesti visure

## 6.SERVIZI PER INFORMARE IL TERRITORIO

La Camera di Commercio del Molise svolge un'attività di raccolta ed elaborazione dei dati più significativi sulla situazione socio-economica territoriale e cura le indagini e le ricerche sul sistema produttivo locale, rendendo disponibili tutti i dati elaborati tramite la realizzazione di ricerche, osservatori, convegni, pubblicazioni.

Tutte le informazioni vengono convogliate su **STARNET**, la rete degli uffici studi e statistica delle Camere di Commercio.

Ogni anno la Camera di Commercio presenta il Rapporto sull'economia provinciale durante la **GIORNATA DELL'ECONOMIA**, un appuntamento istituzionale di grande impatto comunicativo promosso da Unioncamere, che offre una chiave di lettura delle tendenze evolutive del nostro sistema produttivo.

In particolare, l'Ente svolge le seguenti attività:

- OPERANDO QUALE SOGGETTO DEL SISTAN<sup>2</sup> coordina indagini **ISTAT**;
- SPORTELLO INFORMATIVO SUL CREDITO E SUI PREZZI, anche con riferimento alla Borsa Merci Telematica Italiana (BMTI).

Per favorire la conoscenza del patrimonio documentale camerale l'Ente ha attivo, grazie ad una convenzione con la Provincia di Campobasso, il servizio di consultazione e prestito del materiale librario di proprietà camerale. L'Ente camerale fa parte del **POLO SBN UNIX C/S** della Provincia e rende disponibile per la consultazione il proprio patrimonio bibliotecario attraverso il sito <http://www2.provincia.campobasso.it/biblioteca/>

SERVIZI	MODALITA' DI EROGAZIONE	TIPOLOGIA UTENZA	UFFICIO COMPETENTE
Gestione dei listini prezzi	Sportello	Imprese	U.O. Servizi per la semplificazione, Digitalizzazione, Assistenza alle imprese e al territorio

<sup>2</sup> Sistema Statistico Nazionale

Rilascio certificazioni/copie conformi su listini e visti di conformità	Sportello	Imprese	U.O. Servizi per la semplificazione, Digitalizzazione, Assistenza alle imprese e al territorio
Rilevazioni statistiche e consultazioni banche dati	Sportello / On-line	Imprese, Consumatori, Enti	U.O. Servizi per la semplificazione, Digitalizzazione, Assistenza alle imprese e al territorio

## 7.I SERVIZI INTERNI

### 7.1 Segreteria Generale

**COS'E':** La U.O. Rappresentanza, affari generali e legali, flusso documentale, segreteria organi cura le relazioni con i partner istituzionali e del sistema camerale e svolge funzioni di segreteria per supportare le attività degli Organi camerali, del Segretario generale e di tutta la struttura. Convoca le riunioni, segue l'iter dei provvedimenti amministrativi, gestisce le richieste di accesso agli atti e ai documenti, cura l'affissione all'Albo camerale on line e le richieste di prenotazione delle sale.

Gestisce altresì la corrispondenza in entrata e in uscita, il protocollo informatico, gli archivi dell'Ente.

La Camera di Commercio mette a disposizione degli Enti e delle Associazioni le sale disponibili sulle sedi di Campobasso e Isernia per lo svolgimento di convegni, conferenze, seminari e riunioni. Per prenotare le sale è necessario compilare una richiesta di concessione in uso della sala specificando la tipologia e i contenuti dell'evento. La concessione è disciplinata da apposito Regolamento consultabile sul sito.

<b>U.O. RAPPRESENTANZA, AFFARI GENERALI E LEGALI, FLUSSO DOCUMENTALE, SEGRETERIA ORGANI</b>	
<b>DIRIGENTE</b>	Antonio Russo
<b>P.O. SERVIZIO PERFORMANCE, CONTROLLO E AFFARI GENERALI</b>	Iole Raffaella Barone
<b>DOVE</b>	Sede legale: Piazza della Vittoria, 1 – 86100 Campobasso (CB) Sede secondaria: Corso Risorgimento, 302 – 86170 Isernia (IS)
<b>CONTATTI</b>	<a href="mailto:segreteria.generale@molise.camcom.it">segreteria.generale@molise.camcom.it</a> Tel. 0874-4711

SERVIZI	MODALITA' DI EROGAZIONE	TIPOLOGIA UTENZA	UFFICIO COMPETENTE
Rilascio copia autentica di deliberazioni e determinazioni dirigenziali	Sportello	Imprese, Consumatori, Enti	U.O. Rappresentanza, affari generali e legali, flusso documentale, segreteria organi
Accesso agli atti amministrativi	Sportello / On-line	Imprese, Consumatori, Enti	U.O. Rappresentanza, affari generali e legali, flusso documentale, segreteria organi
Gestione sale	Sportello / On-line	Imprese, Consumatori, Enti, professionisti	U.O. Rappresentanza, affari generali e legali, flusso documentale, segreteria organi

## 7.2 Ciclo di gestione della performance, supporto all'OIV, controllo di gestione, trasparenza, anticorruzione

**COS'E'**: La **U.O. Ciclo di gestione della performance, supporto all'OIV, controllo di gestione, trasparenza, anticorruzione** coordina le attività di programmazione dell'Ente definendo i documenti normativamente previsti, fornisce un supporto per l'assegnazione e valutazione degli obiettivi al personale e individua le azioni per il miglioramento gestionale. Svolge funzioni di supporto nei confronti dell'Organismo Indipendente di Valutazione (OIV) nell'esercizio delle sue funzioni e nei confronti del Responsabile della trasparenza (RT) e della corruzione (RPC) in materia di trasparenza e anticorruzione.

### U.O. CICLO DI GESTIONE DELLA PERFORMANCE, SUPPORTO ALL'OIV, CONTROLLO DI GESTIONE, TRASPARENZA, ANTICORRUZIONE

<b>DIRIGENTE</b>	<b>Antonio Russo</b>
<b>P.O. SERVIZIO PERFORMANCE, CONTROLLO E AFFARI GENERALI</b>	<b>Iole Barone</b>
<b>DOVE</b>	<b>Sede legale: Piazza della Vittoria, 1 – 86100 Campobasso (CB) Sede secondaria: Corso Risorgimento, 302 – 86170 Isernia (IS)</b>
<b>CONTATTI</b>	<b><a href="mailto:trasparenza@molise.camcom.it">trasparenza@molise.camcom.it</a> <a href="mailto:oiv@molise.camcom.it">oiv@molise.camcom.it</a> Tel. 0874-4711</b>

### 7.3 Provveditorato e servizi tecnici

**COS'E':** La **U.O. PROVVEDITORATO E SERVIZI TECNICI** cura tutti gli adempimenti connessi alla manutenzione degli impianti relativi agli edifici camerali, alla gestione del magazzino dell'Ente, alla gestione servizio cassa interna, alla tenuta del libro degli inventari dei beni immobili e mobili, all'organizzazione degli spazi, manutenzione e salvaguardia dei beni e delle dotazioni strumentali, alla gestione tecnica delle sale e dei servizi tecnici.

Cura, altresì, tutti gli adempimenti connessi all'approvvigionamento di beni, servizi e lavori in conformità alle procedure previste dalle leggi e dal regolamento camerale, alla gestione dei relativi contratti, degli appalti sopra e sotto soglia, del registro repertorio contratti e alla gestione dell'elenco fornitori di beni, servizi e lavori.

Inoltre gestisce gli interventi per l'applicazione delle norme in materia di **SALUTE E SICUREZZA SUI LUOGHI DI LAVORO** e fornisce un supporto tecnico agli uffici in materia di ergonomia e ambiente di lavoro.

## U.O. PROVVEDITORATO E SERVIZI TECNICI

<b>DIRIGENTE</b>	Antonio Russo
<b>P.O. GESTIONE RISORSE</b>	Giampiero Mancini
<b>DOVE</b>	Sede legale: Piazza della Vittoria, 1 – 86100 Campobasso (CB) Sede secondaria: Corso Risorgimento, 302 – 86170 Isernia (IS)
<b>CONTATTI</b>	<a href="mailto:provveditorato@molise.camcom.it">provveditorato@molise.camcom.it</a> <a href="mailto:appalti@molise.camcom.it">appalti@molise.camcom.it</a> <a href="mailto:sicurezza@molise.camcom.it">sicurezza@molise.camcom.it</a> Tel. 0874-4711

### 7.4 Personale

**COS'E':** La **U.O. GESTIONE GIURIDICA ED ECONOMICA DEL PERSONALE** cura gli adempimenti connessi all'assetto giuridico-contrattuale, al trattamento economico, previdenziale, fiscale e di quiescenza del personale camerale e collaboratori, cura la gestione delle relazioni sindacali e fornisce supporto tecnico per le attività di contrattazione derivanti dall'applicazione della normativa e dei CCNL. Cura gli aspetti connessi all'acquisizione di personale, ai procedimenti disciplinari, all'individuazione dei fabbisogni di personale, alla verifica di compatibilità e rilascio autorizzazioni ad assumere incarichi esterni da parte del personale, alla gestione del Conto annuale e Anagrafe delle Prestazioni.

## U.O. GESTIONE GIURIDICA ED ECONOMICA DEL PERSONALE

<b>DIRIGENTE</b>	Antonio Russo
<b>P.O. GESTIONE RISORSE</b>	Giampiero Mancini
<b>DOVE</b>	Sede legale: Piazza della Vittoria, 1 – 86100 Campobasso (CB) Sede secondaria: Corso Risorgimento, 302 – 86170 Isernia (IS)

## CONTATTI

[personale@molise.camcom.it](mailto:personale@molise.camcom.it)

Tel. 0874-4711

### 7.5 Bilancio e Finanza

**COS'E':** La **U.O. BILANCIO E FINANZA – DIRITTO ANNUALE** si occupa della tenuta della contabilità economico- patrimoniale ed analitica, di gestione del bilancio, delle riscossioni e dei pagamenti della redazione e aggiornamento dei documenti contabili, del supporto tecnico-contabile agli Organi, Uffici, Collegio dei Revisori, del supporto al controllo di gestione, degli adempimenti contabili, fiscali, tributari e previdenziali dell'Ente nonché di quelli relativi alle funzioni di sostituto d'imposta. Infine gestisce le partecipazioni camerali, cura i rapporti tra Ente e organismi partecipati.

### U.O. BILANCIO E FINANZA – DIRITTO ANNUALE

**DIRIGENTE**

Antonio Russo

**P.O. GESTIONE RISORSE**

Giampiero Mancini

**DOVE**

Sede legale: Piazza della Vittoria, 1 – 86100 Campobasso (CB)  
Sede secondaria: Corso Risorgimento, 302 – 86170 Isernia (IS)

**CONTATTI**

[contabilita@molise.camcom.it](mailto:contabilita@molise.camcom.it)

Tel. 0874-4711

SERVIZI	MODALITA' DI EROGAZIONE	TIPOLOGIA UTENZA	UFFICIO COMPETENTE
Rimborso diritti di segreteria/tariffe non dovute	Sportello	Imprese, Consumatori, Enti	U.O. Bilancio e Finanza – Diritto annuale



## SEDE ED ORARI AL PUBBLICO

### CAMERA DI COMMERCIO DEL MOLISE

**SEDE LEGALE:** Piazza della Vittoria , 1  
86100 CAMPOBASSO (CB)  
**TEL.** +39 0874/4711

**SEDE SECONDARIA:** Corso Risorgimento, 302  
86170 ISERNIA (IS)  
**TEL.** + 0874/4711

**ORARI:** lunedì e mercoledì 8.30–12.45 e 15.15–16.30  
martedì, giovedì e venerdì 8.30-12.45

**POSTA ELETTRONICA:** [camera.commercio@molise.camcom.it](mailto:camera.commercio@molise.camcom.it)

**POSTA ELETTRONICA CERTIFICATA:** [cciaa.molise@legalmail.it](mailto:cciaa.molise@legalmail.it)

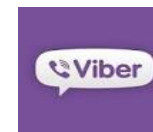
**SITO INTERNET:** [www.molise.camcom.it](http://www.molise.camcom.it)

**CODICE FISCALE E PARTITA IVA:** 01741020703

**CODICE FATTURAZIONE ELETTRONICA:** FUDNEO

**IBAN:** IT24P0100503800000000218600

**SWIFT-BIC:** BNLITRR



## SEDE DI CAMPOBASSO



## SEDE DI ISERNIA

