



CAMERA DI COMMERCIO
DEL MOLISE

LA CARTA DEI SERVIZI DELLA CCIAA MOLISE 2019

“Un patto con gli utenti”



1. LA CARTA DEI SERVIZI	5
1.1 Cos'è la Carta dei Servizi	5
1.2 Un miglioramento continuo per l'impresa, il nostro primo "cliente"	6
2. LA CAMERA DI COMMERCIO È...	7
2.1 Ruolo istituzionale.....	7
2.2 Gli Organi.....	7
2.3 L' Organismo Indipendente di Valutazione	8
2.4 La Dirigenza	9
2.5 L'Organizzazione.....	9
2.6 URP. Gestione reclami e suggerimenti.....	12
2.7 Comunicazione e servizi informatici	13
2.8 Le relazioni con i media.....	15
2.9 Il Sito e gli strumenti on line.....	15
3. I SERVIZI PER CREARE E GESTIRE L'IMPRESA	17
3.1 Il Registro Imprese	17
3.2 Repertorio Economico Amministrativo (REA)	17
3.3 Sportello Unico per le Attività Produttive (SUAP)E:.....	19



3.4	Il Diritto Annuale	20
3.5	Ufficio Sanzioni Amministrative	21
3.6	L'Impresa Digitale.....	22
3.7	Albi, Ruoli, Registri ed Elenchi.....	25
4.	I SERVIZI PER TUTELARE IL MERCATO	27
4.1	Albo Gestori ambientali e servizi per l' ambiente.....	28
4.2	Mediazione.....	31
4.3	Arbitrato.....	32
4.4	Organismo di Gestione della crisi da sovraindebitamento	32
4.5	Metrologia legale	34
4.6	Vigilanza	37
4.7	Manifestazioni a premio, contratti tipo, clausole inique, usi e consuetudini.....	38
4.8	Marchi e brevetti.....	40
4.9	Protesti.....	42
4.10	Sportello al consumatore.....	45
5.	I SERVIZI PER FAR CRESCERE L'IMPRESA	46
5.1	Orientamento e auto imprenditorialità	46
5.2	Internazionalizzazione e servizi per l'estero	48
6.	SERVIZI PER INFORMARE IL TERRITORIO	51



7. SERVIZI PER VALORIZZARE IL TERRITORIO	53
8. I SERVIZI INTERNI	53
8.1 Affari generali e legali, flusso documentale, segreteria organi, trasparenza e anticorruzione	53
8.2 Ciclo di gestione della performance e controllo di gestione.....	55
8.3 Provveditorato e servizi tecnici	56
8.4 Personale.....	57
8.5 Bilancio e Finanza	58
SEDE ED ORARI AL PUBBLICO	59



PRESENTAZIONE

Gentile Utente,

Le presentiamo la **Carta dei servizi 2019** della Camera di Commercio del Molise, uno strumento che favorisce la conoscenza, la partecipazione e la tutela dei nostri interlocutori, ma anche un documento con il quale il nostro Ente si presenta per la prima volta ai propri stakeholder.

La Carta dei servizi si inserisce in un contesto relativamente nuovo, considerato che la Camera di Commercio del Molise è stata istituita con decreto del Ministero dello Sviluppo economico del 04 marzo 2015 in seguito al processo di accorpamento delle Camere di Commercio di Campobasso e Isernia. Il Consiglio della nuova Camera di Commercio del Molise si è insediato il 18 gennaio 2016 e ha eletto nella stessa seduta il Presidente dell'Ente. La Giunta camerale è stata eletta l'8 marzo 2016.

Con la Carta dei servizi intendiamo, quindi, presentarci alle imprese con nostri servizi per assicurare la più ampia informazione e trasparenza.

La Carta dei Servizi è un documento che, caratterizzandosi per la sua "dinamicità", viene costantemente aggiornato con variazioni ed integrazioni, seguendo l'evoluzione organizzativa e funzionale della nostra struttura e dei servizi offerti.

Siamo quindi anticipatamente grati a tutti coloro che vorranno gentilmente offrire suggerimenti e contributi utili per consentirci di offrire alle imprese una risposta sempre più rapida e qualificata.



1.LA CARTA DEI SERVIZI

1.1 Cos'è la Carta dei Servizi

La Carta dei Servizi è una dichiarazione pubblica e formale di impegno che la Camera di Commercio del Molise assume nei confronti dell'utenza al fine di garantire, non solo la qualità dell'attività dell'Ente, ma anche di assicurare la più ampia informazione sui servizi offerti, sulle modalità di erogazione, sugli orari e su ogni altro dato utile.

La Camera di Commercio del Molise redige il presente documento conformandosi alla Direttiva del Presidente del Consiglio dei Ministri del 27 gennaio 1994¹ che fissa, tra l'altro, i **PRINCIPI FONDAMENTALI** ai quali deve uniformarsi l'erogazione del servizio pubblico a tutela delle esigenze del cittadino:

- **EGUAGLIANZA DEI DIRITTI ED IMPARZIALITÀ DI TRATTAMENTO** dell'utente nell'erogazione dei servizi senza alcuna discriminazione
- **CONTINUITÀ** nell'erogazione dei servizi, limitando al minimo i disagi per l'utente
- **PARTECIPAZIONE E COLLABORAZIONE** dell'utente nel processo di produzione del servizio
- **EFFICIENZA ED EFFICACIA** del servizio erogato.

La Carta dei Servizi è pubblicata, in versione scaricabile collegandosi al sito camerale WWW.MOLISE.CAMCOM.IT, nella sezione Amministrazione Trasparente - Servizi erogati.

¹ Direttiva del Presidente del Consiglio dei Ministri 27 gennaio 1994 "Principi sull'erogazione dei servizi pubblici"; art. 11 Decreto Legislativo 30 luglio 1999, n. 286; art. 101 D.lgs. n. 206/2005.



1.2 Un miglioramento continuo per l'impresa, il nostro primo "cliente"

Il personale della Camera di Commercio del Molise è impegnato a soddisfare le richieste degli utenti, secondo i principi di integrità, correttezza, buona fede, proporzionalità, obiettività, trasparenza, equità e ragionevolezza. Per questo l'atteggiamento verso l'utente è improntato alla cortesia e disponibilità, assicurando un'informazione completa e accurata.

Siamo a disposizione negli orari di apertura degli uffici per fornire informazioni e risposte immediate. È attivo il "**SERVIZIO TICKET**" che consente di gestire le richieste degli utenti in modalità alternativa allo sportello fisico.

Ogni utente può recarsi nella sezione "Ticket" della Home page del sito camerale e inviare il proprio Ticket relativamente ai seguenti servizi:

- Albo gestori ambientali
- Ambiente
- Artigianato
- Bollatura libri e registri
- Commercio estero
- Deposito bilanci
- Diritto annuale
- Firma digitale
- Marchi e brevetti
- Mediazione, conciliazione e arbitrato
- Pratiche iscrizione registro imprese REA
- Protesti
- Sanzioni Amministrative

L'ufficio competente, ricevuta la mail, risponderà alla mail inserita dall'utente in fase di invio del Ticket.

Nel rispetto delle norme sulla sicurezza ed igiene nei locali aperti al pubblico l'Ente ha predisposto la **SEGNALETICA** con le indicazioni per la sicurezza ed il divieto di fumo. Gli ambienti sono stati predisposti per essere funzionali ed accoglienti.



2.LA CAMERA DI COMMERCIO È...

2.1 Ruolo istituzionale

La Camera di Commercio del Molise è un **ENTE AUTONOMO** di diritto pubblico con potestà statutaria e regolamentare. L'autonomia viene esercitata in primo luogo attraverso l'adozione dello Statuto che disciplina, con riferimento alle caratteristiche del territorio, l'ordinamento e l'organizzazione della Camera di Commercio, le competenze e le modalità di funzionamento degli organi, la composizione degli organi per le parti non disciplinate dalla legge, nonché le forme di partecipazione; in secondo luogo attraverso la definizione periodica di propri indirizzi programmatici legati ad una autonoma gestione finanziaria.

La Camera di Commercio è, dunque, un **ENTE MULTIFUNZIONALE** che offre servizi in tutti i settori economici, svolgendo funzioni di supporto e promozione degli interessi generali delle imprese. Rappresenta, inoltre, uno dei principali momenti di sintesi degli interessi del tessuto economico e sociale regionale, luogo di discussione e di raccolta delle esigenze delle associazioni di categoria locali, capace di avviare e gestire un dialogo costante e costruttivo con le istituzioni, le imprese e la società civile.

2.2 Gli Organi

Il decreto legislativo di riforma n.219/2016 conferma il ruolo di autonomie funzionali per le Camere di Commercio e individua una serie di funzioni, che rendono moderna e innovativa la loro mission ponendole al centro delle politiche per le imprese e per lo sviluppo locale.

Peculiare è la funzione di supporto alle attività delle imprese di concerto con le associazioni di categoria e le istituzioni locali. In tal modo la Camera diventa portatrice degli interessi dei diversi settori economici presenti sul territorio regionale.

Presidente, Consiglio, Giunta e Collegio dei Revisori dei conti sono gli organi della Camera di Commercio.

Presidente

Guida la politica generale dell'Ente camerale e ne ha la rappresentanza legale ed istituzionale.



2.3 L' Organismo Indipendente di Valutazione

ORGANISMO INDIPENDENTE DI VALUTAZIONE (O.I.V.): costituito in forma monocratica, ha il compito di monitorare il funzionamento complessivo del sistema di valutazione, della trasparenza ed integrità dei controlli interni, verificare la corretta applicazione delle linee guida, delle metodologie e degli strumenti predisposti dalla CIVIT/ANAC, promuovere e attestare l'assolvimento degli obblighi relativi alla trasparenza e alla prevenzione della corruzione.



2.4 La Dirigenza

SEGRETARIO GENERALE: esercita le funzioni di vertice dell'amministrazione della Camera di Commercio e sovrintende al personale. Provvede ad attuare gli indirizzi e gli obiettivi stabiliti dagli organi di governo; a tal fine sovrintende alla gestione complessiva dell'Ente, perseguendo livelli ottimali di efficacia e di efficienza e garantendo l'unitarietà ed il coordinamento dell'azione amministrativa. Il Segretario Generale è designato dalla Giunta Camerale e nominato secondo le modalità previste dalla legge.

DIRIGENTE: I Dirigenti responsabili in via esclusiva dell'attività amministrativa, della gestione del personale e dei relativi risultati per l'area di competenza esercitano i compiti previsti dalla legge e quelli specificati dallo Statuto e dai regolamenti, formulano proposte ed esprimono pareri al Segretario Generale in tema di organizzazione dei servizi, di predisposizione di provvedimenti e di programmi di attività.

2.5 L'Organizzazione

Al vertice della struttura vi è il **Segretario generale** (attualmente facente funzioni fino a nuova nomina) a cui è affidata, altresì, la direzione dell' Azienda Speciale "Sviluppo Economico Regione Molise" (SERM) organismo strumentale della Camera di Commercio del Molise ai sensi dell'art. 2 comma 5 della legge n. 580/93 come da ultimo modificata dal d.Lgs. n. 219/2016. La struttura organizzativa dell'Ente presenta due Aree dirigenziali, attualmente affidate allo stesso titolare che ricopre anche l'incarico di Segretario Generale:

- Area dirigenziale A - "SVILUPPO DEL SISTEMA ECONOMICO, SERVIZI DIGITALI, SERVIZI GENERALI E DI SUPPORTO"

Sono poste alle dirette dipendenze del Dirigente incaricato le seguenti Unità Operative:

- U.O. Promozione e sviluppo del turismo e valorizzazione del patrimonio culturale
- U.O. Servizi per la digitalizzazione
- U.O. Orientamento al lavoro e alle professioni – Statistica e prezzi

e i seguenti Servizi presidiati da altrettante Posizioni organizzative:

- PO Performance, controllo e affari generali
- PO Gestione risorse

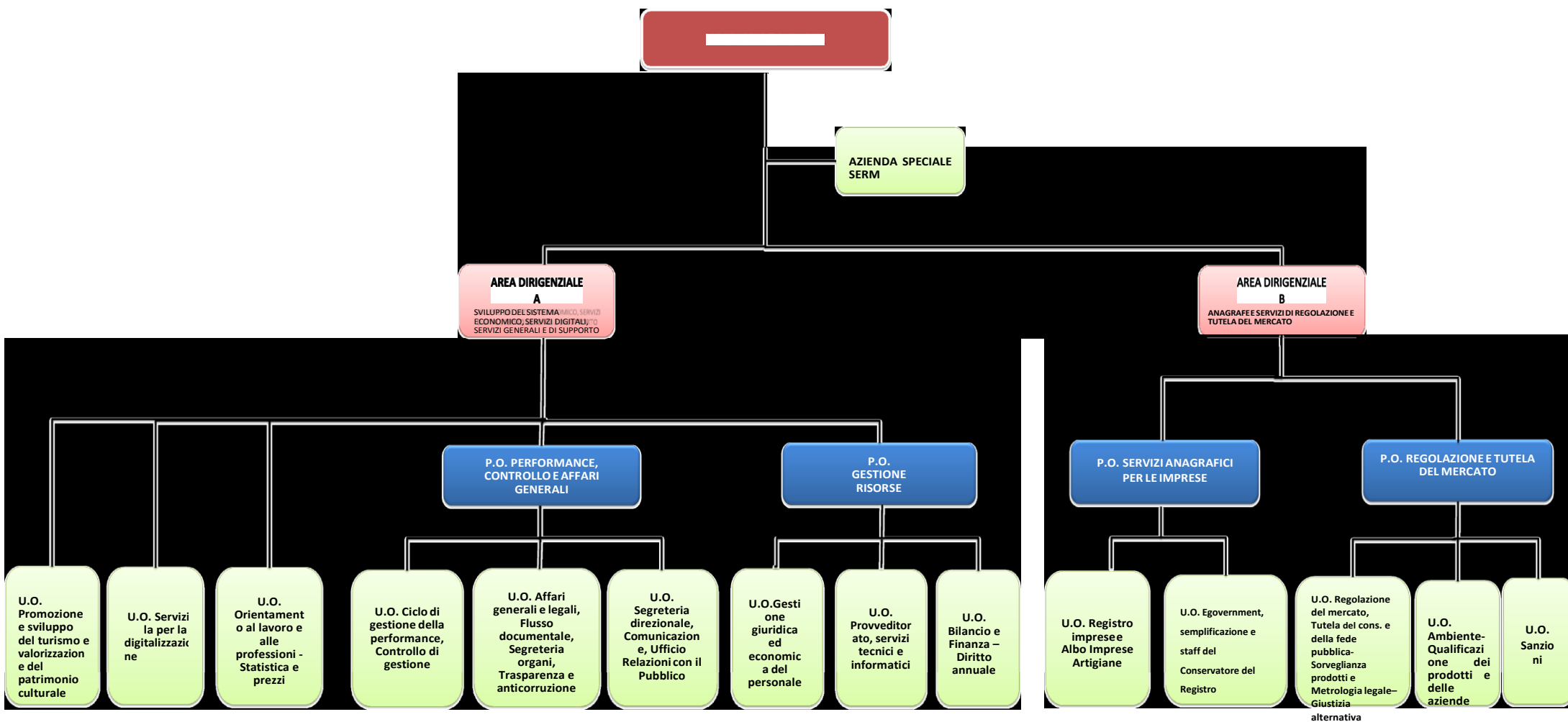


- Area dirigenziale B “ANAGRAFE E SERVIZI DI REGOLAZIONE E TUTELA DEL MERCATO”:

Sono posti alle dirette dipendenze del Dirigente incaricato i seguenti Servizi presidiati da altrettante Posizioni organizzative:

- PO Servizi anagrafici per le imprese
- PO Regolazione e tutela del mercato

La struttura organizzativa è rappresentata nell'**ORGANIGRAMMA** della Camera di Commercio del Molise riportato di seguito.





2.6 URP. Gestione reclami e suggerimenti

L'Ufficio Relazioni con il Pubblico (URP), in generale, coordina tutta l'attività di orientamento sui servizi camerali, con l'obiettivo di affiancare l'utenza nella fruizione dei servizi e garantire la reciproca informazione tra gli uffici tramite l'attività di comunicazione interna, facilitando così l'aggiornamento e l'interazione tra tutte le strutture operanti nell'amministrazione. Gestisce, altresì, le richieste di accesso agli atti e ai documenti.

In particolare, l'Ufficio Relazioni con il Pubblico (URP) fornisce informazioni a cittadini, imprese, enti e associazioni, consumatori relative a:

- Struttura, servizi dell'ente e compiti dei vari uffici
- Diritto di accesso ai documenti amministrativi (legge 241/90), accesso civico "semplice" (art.5 D.Lgs 33/2013) e accesso civico "generalizzato" (art.5 bis D.Lgs. 97/2016) per la disciplina del diritto di accesso ai documenti amministrativi, diritto di accesso civico e diritto di accesso civico generalizzato a dati, informazioni e documenti
- Segnalazioni, reclami e/ o suggerimenti sui servizi della Camera di commercio servendosi dell'indirizzo e-mail urp@molise.camcom.it o dell'indirizzo e-mail trasparenza@molise.camcom.it (in tema di trasparenza e anticorruzione) e inviando l'apposito **modulo** fornisce informazioni agli uffici tramite l'attività di comunicazione interna facilitando così l'aggiornamento e l'interazione tra tutte le strutture operanti nell'amministrazione presta ascolto ai cittadini al fine di verificare la qualità dei servizi dell'Ente tramite indagini di gradimento dell'utenza. L'obiettivo di tale attività è quello di comprendere meglio i punti di forza e/o debolezza dei servizi offerti in modo da poter apportare così eventuali modifiche e/o miglioramenti e rispondere in maniera sempre più mirata alle esigenze dell'utenza.

Al fine di agevolare l'utenza nei contatti con l'URP è attiva, sulla Home page del sito camerale, la sezione "Comunica con noi", attraverso la quale ogni utente può porre qualsiasi tipo di domanda all'ufficio, che provvede a garantire una risposta puntuale e tempestiva anche interfacciandosi con gli altri uffici camerali.

U.O. SEGRETERIA DIREZIONALE, COMUNICAZIONE, UFFICIO RELAZIONI CON IL PUBBLICO	
DIRIGENTE	Antonio Russo
P.O. RESPONSABILE	Iole Raffaella Barone
RESPONSABILE U.O.	Eliana Marinelli
DOVE	Sede legale: Piazza della Vittoria, 1 – 86100 Campobasso (CB) Sede secondaria: Corso Risorgimento, 302 – 86170 Isernia (IS)



CONTATTI	urp@molise.camcom.it trasparenza@molise.camcom.it (per trasparenza e anticorruzione) Tel. 0874-4711
-----------------	--

SERVIZI	MODALITA' DI EROGAZIONE	TIPOLOGIA UTENZA	UFFICIO COMPETENTE
Rilascio di informazioni	Sportello / On-line	Imprese, Consumatori, Enti	U.O. Segreteria direzionale, Comunicazione, Ufficio Relazioni con il Pubblico
Accesso agli atti amministrativi	Sportello / On-line	Imprese, Consumatori, Enti	U.O. Segreteria direzionale, Comunicazione, Ufficio Relazioni con il Pubblico

2.7 Comunicazione e servizi informatici

La Comunicazione è gestita dalla U.O. Segreteria direzionale, Comunicazione, Ufficio Relazioni con il Pubblico.

In particolare, l'ufficio preposto segue la comunicazione istituzionale, interna ed esterna dell'Ente.

I servizi informatici sono gestiti da personale assegnato alla U.O. Provveditorato, servizi tecnici e informatici. In tale ambito viene assicurato il supporto e l'assistenza agli uffici per l'ottimizzazione delle procedure informatiche e per l'automazione dei processi, la gestione delle reti informatiche, dei sistemi operativi dell'Ente e della relativa sicurezza, l'assistenza tecnica per l'acquisizione e gestione di infrastrutture di rete a supporto della digitalizzazione dei processi.



U.O. SEGRETERIA DIREZIONALE, COMUNICAZIONE, UFFICIO RELAZIONI CON IL PUBBLICO	
DIRIGENTE	Antonio Russo
P.O. PERFORMANCE, CONTROLLO E AFFARI GENERALI	Iole Raffaella Barone
RESPONSABILE U.O.	Eliana Marinelli
DOVE	Sede legale: Piazza della Vittoria, 1 – 86100 Campobasso (CB) Sede secondaria: Corso Risorgimento, 302 – 86170 Isernia (IS)
CONTATTI	comunicazione@molise.camom.it Tel. 0874-4711

U.O. PROVVEDITORATO, SERVIZI TECNICI E INFORMATICI	
DIRIGENTE	Antonio Russo
P.O. GESTIONE RISORSE	Giampiero Mancini
RESPONSABILE U.O.	Donato Mignogna
DOVE	Sede legale: Piazza della Vittoria, 1 – 86100 Campobasso (CB) Sede secondaria: Corso Risorgimento, 302 – 86170 Isernia (IS)
CONTATTI	servizi.informatici@molise.camcom.it Tel. 0874-4711



SERVIZI	MODALITA' DI EROGAZIONE	TIPOLOGIA UTENZA	UFFICIO COMPETENTE
Rilascio di informazioni	Sportello / On-line	Imprese, Consumatori, Enti	U.O. Segreteria direzionale, Comunicazione, Ufficio Relazioni con il Pubblico U.O. Provveditorato, servizi tecnici e informatici

2.8 Le relazioni con i media

La Camera di Commercio del Molise gestisce le relazioni con i media tramite la diffusione di **COMUNICATI STAMPA** e l'organizzazione di **CONFERENZE STAMPA**.

La Camera di Commercio del Molise si interfaccia con una molteplicità di stakeholder, pertanto la comunicazione deve tenere conto delle diverse modalità di approccio degli utenti, nonché delle tecnologie informatiche che permettano ad imprese e cittadini di accedere ai servizi in modo semplice, veloce e tempestivo.

Particolare attenzione è dedicata ai Social Media, specificatamente ai social network.

Sono attivi per la Camera di Commercio del Molise gli account **FACEBOOK** (social networking e photo/video sarin) e **TWITTER** (social networking e microblogging), oltre al canale di **YOU TUBE** (social networking e video sharing) grazie alle quali è possibile entrare in contatto con la Camera in modo facile e gratuito.

2.9 Il Sito e gli strumenti on line

La U.O. Segreteria direzionale, Comunicazione, Ufficio Relazioni con il Pubblico gestisce il nuovo sito camerale, raggiungibile al link www.molise.camcom.it mettendo a disposizione degli utenti un portale aggiornato su servizi, attività e fonti normative.

Sono resi disponibili agli utenti una serie di strumenti on line, di seguito elencati:

- www.card.infocamere.it : rinnovo certificati firme digitali
- <https://www.spid.gov.it/> : rilascio credenziali SPID
- <https://fatturaelettronica.infocamere.it/fpmi/service> : fatturazione elettronica



- <https://impresa.italia.it/itlg/app/public/#/login>: accesso cassetto digitale dell'imprenditore
- <http://starweb.infocamere.it>: adempimenti in materie di registro imprese
- <http://vsri.infocamere.it/vsri/adempimenti/> : guida interattiva per le pratiche societarie
- <https://dirittoannuale.camcom.it/cada-new/IT/dira.htm>: calcolo e pagamento del diritto annuale e/o ravvedimento operoso
- <http://ateco.infocamere.it/ateq/ricercaGruppi.action>: ricerca Attività Ateco

E' inoltre attivo il Modulo urgenze pratiche telematiche, raggiungibile dal sito camerale (Home/Registri albi e certificazioni/ Registro Imprese) o attraverso il seguente link <https://goo.gl/forms/mgn6dVnQGaO7dFmU2> , nato dall'esigenza assicurare un servizio sempre più efficiente e celere alle imprese, nel rispetto degli obblighi di trasparenza e di correttezza dell' azione amministrativa.



3. I SERVIZI PER CREARE E GESTIRE L'IMPRESA

3.1 Il Registro Imprese

CHE COS'È: Nel registro pubblico informatico **REGISTRO DELLE IMPRESE** devono iscriversi solo i soggetti, gli atti o fatti per i quali la legge pone l'obbligo di iscrizione (art. 2188 c.c.). Al suo interno si trovano i dati (costituzione, modifica, cessazione) di tutte le imprese di qualsiasi forma giuridica e settore di attività economica, con sede o unità locali sul territorio provinciale. L'obiettivo è di garantire un sistema organico di pubblicità legale delle imprese, tale da render noto a tutti l'esistenza ed i maggiori eventi della vita delle imprese.

L'Ufficio Registro delle Imprese è sotto la vigilanza di un Giudice, delegato dal Presidente del Tribunale del capoluogo di Provincia dove questo ha sede. È retto da un Conservatore nella persona del Segretario Generale che ne assicura la corretta tenuta in base alle disposizioni in materia e alle decisioni del Giudice del Registro.

3.2 Repertorio Economico Amministrativo (REA)

CHE COS'È: Il **REPERTORIO ECONOMICO-AMMINISTRATIVO** consente di integrare i dati del Registro imprese con ulteriori notizie di natura economica, amministrativa e statistica relative agli iscritti al Registro imprese. Al REA devono inoltre essere iscritte le associazioni o altri enti non societari, che esercitano, oltre alla propria attività istituzionale, anche, in via sussidiaria, un'attività economica.

U.O. REGISTRO IMPRESE E ALBO IMPRESE ARTIGIANE

DIRIGENTE	Antonio Russo
P.O. SERVIZI ANAGRAFICI DELLE IMPRESE	Annarita Cucci
RESPONSABILE U.O	Giovanna D'Agata
DOVE	Sede legale: Piazza della Vittoria, 1 – 86100 Campobasso (CB) Sede secondaria: Corso Risorgimento, 302 – 86170 Isernia (IS)



CONTATTI

registro.imprese@molise.camcom.it

Tel. 0874-4711

SERVIZI	MODALITA' DI EROGAZIONE	TIPOLOGIA UTENZA	UFFICIO COMPETENTE
Iscrizione/modifica/cancellazione (su istanza) al RI/REA/AA	On-line	Imprese	U.O. Registro imprese e Albo Imprese Artigiane
Deposito bilancio ed elenco soci	On-line	Imprese	U.O. Registro imprese e Albo Imprese Artigiane
Rilascio visure delle imprese iscritte al RI, REA, AA	Sportello	Imprese/professionisti/terzi	U.O. Registro imprese e Albo Imprese Artigiane
Rilascio di copie di atti societari e documenti	Sportello	Imprese/professionisti/terzi	U.O. Registro imprese e Albo Imprese Artigiane
Rilascio copie certificazioni relative a albi, ruoli e qualificazioni	Sportello	Imprese	U.O. Registro imprese e Albo Imprese Artigiane
Rilascio copie bilanci da archivio ottico o cartaceo	Sportello	Imprese/professionisti/terzi	U.O. Registro imprese e Albo Imprese Artigiane
Bollatura di libri, registri, formulari	Sportello	Imprese	U.O. Registro imprese e Albo Imprese Artigiane
Rilascio dei dispositivi di firma digitale e SPID	Sportello	Imprese	U.O. Registro imprese e Albo Imprese Artigiane
Rilascio delle carte tachigrafiche	Sportello	Imprese	U.O. Registro imprese e Albo Imprese Artigiane



Vidimazione Registro di carico e scarico dei rifiuti	Sportello	Imprese	U.O. Registro imprese e Albo Imprese Artigiane
--	-----------	---------	---

3.3 Sportello Unico per le Attività Produttive (SUAP)

CHE COS'È: Il **SUAP** (Sportello Unico Attività Produttive) consente, in alcuni casi, di poter avviare **l'IMPRESA IN UN SOLO GIORNO**, assolvendo a tutte le procedure previste per lo start-up d'impresa. La gestione dei SUAP è affidata ai Comuni, che possono decidere di delegarne la gestione alla Camera di Commercio competente per territorio.

Il SUAP consente di semplificare notevolmente gli adempimenti per l'avvio delle attività produttive e di servizi, identificandosi come unico punto di riferimento territoriale per tutti i procedimenti amministrativi (automatizzati e ordinari) che abbiano come contenuto l'esercizio di attività produttive e di prestazione di servizi e per quei procedimenti relativi alla realizzazione e alla modifica di impianti produttivi.

U.O. EGOVERNMENT, SEMPLIFICAZIONE E STAFF DEL CONSERVATORE DEL REGISTRO	
DIRIGENTE	Antonio Russo
P.O. SERVIZI ANAGRAFICI DELLE IMPRESE	Annarita Cucci
RESPONSABILE U.O.	Giovanna D'Agata
DOVE	Sede legale: Piazza della Vittoria, 1 – 86100 Campobasso (CB) Sede secondaria: Corso Risorgimento, 302 – 86170 Isernia (IS)
CONTATTI	suap@molise.camcom.it Tel. 0874-4711



SERVIZI	MODALITA' DI EROGAZIONE	TIPOLOGIA UTENZA	UFFICIO COMPETENTE
Iscrizioni nel RI d'ufficio	D'ufficio	Imprese/terzi	U.O. Egovernment, semplificazione e staff del Conservatore del Registro
Cancellazioni d'ufficio nel RI di imprese non più operative dpr 247/2004	D'ufficio	Imprese	U.O. Egovernment, semplificazione e staff del Conservatore del Registro

3.4 Il Diritto Annuale

CHE COS'È: Il diritto annuale è un tributo obbligatorio che devono versare tutte le imprese iscritte o annotate nel Registro delle Imprese della Camera di Commercio. La misura del diritto annuale è stabilita annualmente dal Ministero dello Sviluppo Economico con un apposito decreto. L'importo del diritto non è frazionabile in rapporto alla durata di iscrizione nell'anno. Nel caso di trasferimento di sede in altra provincia, il diritto è dovuto alla Camera di Commercio dove era ubicata la sede al 1° gennaio.

MODI E TERMINI PER IL PAGAMENTO:

- Il versamento delle persone giuridiche è effettuato entro il giorno 16 del sesto mese successivo a quello di chiusura del periodo d'imposta (il termine indicato è quello per il versamento senza 0,40%. In tutti i casi è possibile, nei 30 giorni successivi, pagare con maggiorazione 0,40%)
- I soggetti che in base a disposizione di legge approvano il bilancio oltre il termine di quattro mesi dalla chiusura dell'esercizio, versano entro il giorno 16 del mese successivo a quello di approvazione del bilancio (il termine indicato è quello per il versamento senza 0,40%. In tutti i casi è possibile, nei 30 giorni successivi, pagare con maggiorazione 0,40%)
- Se il bilancio non è approvato nel termine stabilito, in base alle disposizioni di legge di cui al precedente periodo, il versamento è comunque effettuato entro il giorno 16 del mese successivo a quello di scadenza del termine stesso. (il termine indicato è quello per il versamento senza 0,40%. In tutti i casi è possibile, nei 30 giorni successivi, pagare con maggiorazione 0,40%)



U.O. BILANCIO E FINANZA - DIRITTO ANNUALE

DIRIGENTE	Antonio Russo
P.O. GESTIONE RISORSE	Giampiero Mancini
RESPONSABILE U.O.	Giampiero Mancini
DOVE	Sede legale: Piazza della Vittoria, 1 – 86100 Campobasso (CB) Sede secondaria: Corso Risorgimento, 302 – 86170 Isernia (IS)
CONTATTI	diritto.annuale@molise.camcom.it Tel. 0874-4711

SERVIZI	MODALITA' DI EROGAZIONE	TIPOLOGIA UTENZA	UFFICIO COMPETENTE
Esazione del diritto annuale	Sportello	Imprese	U.O. Bilancio e finanza – Diritto annuale

3.5 Ufficio Sanzioni Amministrative

L'**U.O. SANZIONI** samina tutti i verbali redatti e trasmessi alla Camera di Commercio dai vari Organi di controllo (Guardia di Finanza, Carabinieri, Polizia di Stato, Registro Imprese, ecc.) per la violazione di norme in materia di:

- **SICUREZZA PRODOTTI**



- **ETICHETTATURA E MARCATURA DI PRODOTTI NON ALIMENTARI (ES. TESSILI, GIOCATTOLI, PRODOTTI ELETTRICI, DPI ECC.)**
- **OMESSI E RITARDATI DEPOSITI AL REGISTRO IMPRESE**
- **MANCATA ISCRIZIONE A RUOLI E ALBI CAMERALI**
- **STRUMENTI METRICI, METALLI PREZIOSI, SICUREZZA DEGLI IMPIANTI, ATTIVITÀ DI AUTORIPARAZIONE**
- **CONTRATTI A DISTANZA, ECC.**

3.6 L'Impresa Digitale

In seguito alla crescente digitalizzazione tra Imprese e Pubblica Amministrazione, anche la Camera di Commercio del Molise mette a disposizione dell'utenza tutta una serie di servizi per supportarle nello sviluppo del proprio business.

- **COMUNICAZIONE UNICA:** dal 1 aprile 2010 questa procedura consente di creare, modificare o cessare un'attività imprenditoriale direttamente via Internet con una sola comunicazione al "Registro delle Imprese", contenente le informazioni prima inviate ad enti diversi con differenti modalità (Agenzia delle Entrate, INAIL e INPS).
- **FIRMA DIGITALE:** garantisce l'autenticità e l'integrità di messaggi e documenti scambiati e archiviati con mezzi informatici, al pari di quanto svolto dalla firma autografa per i documenti tradizionali.
- **SPID - SISTEMA PUBBLICO IDENTITÀ DIGITALE:** il sistema di autenticazione centralizzato che permette a cittadini e imprese di accedere con un'unica identità digitale a tutti i servizi online di pubbliche amministrazioni e imprese aderenti. Grazie a SPID vengono meno le diverse password, chiavi e codici necessari oggi per utilizzare i servizi online di PA e imprese.
Esistono tre livelli di sicurezza, ognuno dei quali corrisponde a un diverso livello di identità SPID:
 1. Livello 1: permette l'accesso ai servizi con un nome utente e password;
 2. Livello 2: permette l'accesso ai servizi con nome utente e password insieme ad un codice temporaneo che viene inviato via sms o con applicazione mobile dedicata;



3. Livello 3: permette l'accesso ai servizi con nome utente e password e l'utilizzo di un dispositivo di accesso.

- **POSTA ELETTRONICA CERTIFICATA (PEC):** consente di comunicare in modo sicuro e certificato, tale da rendere i messaggi opponibili a terzi. Il valore giuridico della Pec è equiparato alla tradizionale raccomandata A/R e alle notificazioni a mezzo posta, consentite dalla legge.
- **DISPOSITIVO USB:** contiene un “certificato digitale” di autenticazione personale, che permette l’identificazione certa dell’utente in rete. È uno strumento che consente di sottoscrivere i documenti informatici attraverso la firma digitale, accedere in modo sicuro ai siti di e-Government, avere disponibili e aggiornati sulla chiavetta stessa i documenti della propria impresa depositati presso la Camera di Commercio (visure, bilancio, statuto e cariche d'impresa ricoperte dal titolare).
- **TELEMACO:** è uno strumento di e-government realizzato e gestito da InfoCamere che consente agli utenti registrati, l'accesso alla banca dati delle Camere di Commercio e la possibilità di effettuare, on-line, tutti gli adempimenti amministrativi (spedizione delle pratiche telematiche al Registro Imprese con possibilità di monitoraggio dello stato avanzamento di ogni pratica inoltrata, interrogazione dei Registri delle Camere di Commercio attraverso cui è possibile ottenere visure, certificati, atti, bilanci, informazioni su imprese, persone fisiche ed elenchi).
- **STARWEB:** servizio gratuito on-line per la predisposizione di pratiche di Comunicazione Unica indirizzate al Registro Imprese, all’Albo Imprese Artigiane, all’INPS, all’INAIL e all’Agenzia delle Entrate.
- **REGISTRO IMPRESE.IT:** sistema messo a disposizione da Infocamere che consente di accedere via web al patrimonio informativo contenuto nel Registro Imprese, nel Registro Protesti e nella banca dati Brevetti e Marchi e tramite il quale si possono consultare anche i Registri delle imprese europee. Inoltre, registroimprese.it si rivolge alla Pubblica Amministrazione attraverso una serie di servizi "su misura" che permettono di ricercare, estrarre ed elaborare i dati in varie modalità.



- **IMPRESAINUNGIORNO.GOV.IT:** sistema informatico che consente di compilare online la pratica per l'avvio di un'attività produttiva o per l'espletamento di eventuali procedure burocratiche di aziende già avviate. Attraverso il sito si potranno ottenere tutte le informazioni su pratiche, e autorizzazioni, oltre che effettuare il pagamento di eventuali imposte e utilizzare la procura speciale con le stesse modalità della comunicazione unica.

Presso la U.O. Servizi per la digitalizzazione, inoltre, è possibile ricevere un supporto all'introduzione di nuove modalità di erogazione dei servizi camerali nell'ottica della multicanalità, assistenza in tema di egovernment, di utilizzo dei servizi on-line del sistema camerale e degli strumenti digitali nei rapporti con la PA. Su queste stesse tematiche, l'ente organizza specifici eventi rivolti alle imprese.

La struttura predispone, aderisce e gestisce specifici progetti in tema di digitalizzazione.

La U.O. Servizi per la digitalizzazione svolge le attività di PID - Punto Impresa Digitale che è un servizio reso disponibile dalle Camere di Commercio per la diffusione della cultura e della pratica digitale nelle micro, piccole e medie imprese di tutti i settori economici (MPMI).

Il PID si occupa di:

- diffusione delle conoscenze di base su tecnologie Impresa 4.0
- erogazione di voucher alle imprese per interventi in tema di innovazione digitale finalizzati all'uso delle tecnologie abilitanti I4.0
- mappatura della maturità digitale delle imprese e assistenza nell'avvio di processi di digitalizzazione attraverso i servizi di assessment e mentoring
- corsi di formazione su competenze di base nel settore digitale
- orientamento verso strutture più specialistiche come i Digital Innovation Hub, gli Ecosistemi Digitali e Competence Center.

U.O. SERVIZI PER LA DIGITALIZZAZIONE	
DIRIGENTE	Antonio Russo
RESPONSABILE U.O.	Maria Rosaria D'Alessio
DOVE	Sede legale: Piazza della Vittoria, 1 – 86100 Campobasso (CB) Sede secondaria: Corso Risorgimento, 302 – 86170 Isernia (IS)



CONTATTI

pid@molise.camcom.it
ultranet@molise.camcom.it
Tel. 0874-4711

3.7 Albi, Ruoli, Registri ed Elenchi

Albo Imprese Artigiane

CHE COS'È: L'iscrizione all'Albo delle imprese artigiane è obbligatoria ed è condizione costitutiva dell'impresa artigiana, nonché condizione necessaria per la concessione delle agevolazioni a favore di questo tipo di impresa.

Tutte le pratiche di iscrizioni, modificazioni e cessazioni devono avvenire per il tramite della procedura di Comunicazione unica.

Ruolo dei Periti e degli Esperti

CHE COS'È: L'iscrizione al Ruolo dei Periti e degli Esperti non è abilitativa, ma ha una mera funzione di pubblicità. I periti e gli esperti, iscritti al Ruolo camerale, devono svolgere funzioni di carattere prevalentemente pratico, con esclusione di quelle attività per le quali sussistono Albi regolati da apposite disposizioni.

L'iscrizione al Ruolo avviene per categorie e sub-categorie comprendenti funzioni, merci e manufatti in relazione alle singole attività economiche di produzione e di servizi che si svolgono nella regione ed è disposta dal Segretario Generale.

Elenco Nazionale Tecnici ed esperti assaggiatori degli oli di oliva extravergini e vergini

CHE COS'È: L'Elenco, articolato su base regionale, è tenuto dal Ministero per le Politiche Agricole e Forestali presso le Regioni e la Camera di Commercio ne cura l'istruttoria. L'iscrizione permette di far parte della commissione di degustazione che certifica la classificazione merceologica dell'olio e la relativa appartenenza alla DOP (Denominazione di Origine Protetta).

Per l'iscrizione all'elenco nazionale Tecnici Degustatori Oli di Oliva bisogna essere in possesso di determinati requisiti generali, morali e professionali.



Attività regolamentate

CHE COS'È: Le Camere di Commercio devono verificare i requisiti professionali delle imprese che esercitano le seguenti attività:

- **COMMERCIO ALL'INGROSSO**
- **IMPRESE DI AUTORIPARAZIONE**
- **IMPIANTISTI**
- **IMPRESE DI PULIZIA**
- **IMPRESE DI FACCHINAGGIO**
- **AGENTI E RAPPRESENTANTI DI COMMERCIO**
- **AGENTI AFFARI IN MEDIAZIONE**

Per queste attività, i soggetti iscritti nel Registro Imprese e nel REA - Repertorio Economico Amministrativo devono denunciare l'inizio, la modifica e la cessazione dell'attività esercitata.

U.O. REGISTRO IMPRESE E ALBO IMPRESE ARTIGIANE

DIRIGENTE	Antonio Russo
P.O. SERVIZI ANAGRAFICI PER LE IMPRESE	Annarita Cucci
RESPONSABILE U.O.	Giovanna D'Agata
DOVE	Sede legale: Piazza della Vittoria, 1 – 86100 Campobasso (CB) Sede secondaria: Corso Risorgimento, 302 – 86170 Isernia (IS)
CONTATTI	registro.imprese@molise.camcom.it Tel. 0874-4711



SERVIZI	MODALITA' DI EROGAZIONE	TIPOLOGIA UTENZA	UFFICIO COMPETENTE
Verifica di legittimità e di regolarità del possesso dei requisiti (commercio all'ingrosso, pulizia, disinfezione, derattizzazione e sanificazione, installazione impianti, autoriparazione, facchinaggi, albi e ruoli)	D'Ufficio	Imprese	U.O. Registro imprese e Albo Imprese Artigiane
Esame di idoneità abilitante all'esercizio di attività di agente di affari in mediazione	Sede della Camera di Commercio	Aspiranti Imprenditori	U.O. Registro imprese e Albo Imprese Artigiane
Iscrizione Elenco Nazionale Tecnici ed Esperti Assaggiatori degli oli di oliva extravergini e vergini	Sportello	Persone fisiche	U.O. Registro imprese e Albo Imprese Artigiane

4.I SERVIZI PER TUTELARE IL MERCATO

La Camera di Commercio del Molise esercita le competenze attribuite dalla legge 580/93 e s.m.i e dalle leggi in materia di vigilanza del mercato (d.lgs 112/98). Svolge una funzione di stimolo allo sviluppo di un sistema economico efficiente, trasparente e competitivo, a tutela sia degli operatori economici che dei consumatori.



4.1 Albo Gestori ambientali e servizi per l'ambiente

CHE COS'È: L'Albo Nazionale Gestori Ambientali è costituito presso il Ministero dell'Ambiente e della Tutela del Territorio e del Mare e articolato in un Comitato Nazionale, con sede presso il medesimo Ministero, e in Sezioni regionali e provinciali, con sede presso le Camere di commercio dei capoluoghi di regione e delle province autonome di Trento e Bolzano.

L'Albo, che annovera un consistente numero di imprese impegnate in attività di gestione dei rifiuti, riveste un ruolo centrale nel complesso sistema che regola la gestione dei rifiuti.

La Sezione Regionale Molise dell'Albo Gestori Ambientali ha attivo lo **SPORTELLO TELEMATICO AMBIENTALE** che consente di gestire telematicamente tutte le procedure di iscrizione, variazione o cancellazione dall'Albo.

La Camera di Commercio del Molise si occupa della ricezione del **MUD (MODELLO UNICO DI DICHIARAZIONE AMBIENTALE)**, un documento nel quale il produttore, detentore o gestore di rifiuti comunica annualmente la qualità e la quantità dei rifiuti prodotti, detenuti, trasportati, recuperati e smaltiti nell'anno precedente.

L'Ente camerale gestisce inoltre:

- **REGISTRO NAZIONALE DEI SOGGETTI TENUTI AL FINANZIAMENTO DEI SISTEMI DI GESTIONE DEI RAEE** (Rifiuti Apparecchiature Elettriche ed Elettroniche). Istituito presso il Ministero dell'Ambiente e della Tutela del Territorio e del Mare, ha lo scopo di definire le quote di mercato, in base alle quali vengono ripartiti tra i produttori gli oneri di gestione del sistema di raccolta e di recupero dei RAEE;
- **REGISTRO NAZIONALE PILE E ACCUMULATORI**, cui devono iscriversi i produttori di pile e accumulatori, che ogni anno hanno l'obbligo di comunicare alla Camera di Commercio i dati relativi alla raccolta, il trattamento, il riciclaggio e lo smaltimento di tali rifiuti al fine di promuoverne un elevato livello di raccolta e di riciclaggio
- **SISTEMA DI TRACCIABILITÀ DEI RIFIUTI (SIS.T.RI.)**, per ciò che attiene gli adempimenti amministrativi ad esso connessi, compreso il rilascio di dispositivi USB
- **REGISTRO TELEMATICO NAZIONALE DEI GAS-FLUORURATI**, operativo dal 2013, è un sistema di natura meramente pubblicitaria, utile a rilevare le persone, le imprese e gli organismi coinvolti nel ciclo di vita dei gas-fluorurati



- **COMUNICAZIONI** trasmesse ogni anno al Ministero dell'Ambiente, da parte dei soggetti che immettono sul mercato pitture, vernici e prodotti per carrozzeria (ovvero Composti Organici Volatili), riguardo i dati e le informazioni sulla tipologia e sulla quantità dei prodotti immessi sul mercato nell'anno precedente.

U.O. AMBIENTE- QUALIFICAZIONE DEI PRODOTTI E DELLE AZIENDE	
DIRIGENTE	Antonio Russo
P.O. REGOLAZIONE E TUTELA DEL MERCATO	Giovanni Berardini
RESPONSABILE U.O.	Dina Chirico
DOVE	Sede legale: Piazza della Vittoria, 1 – 86100 Campobasso (CB) Sede secondaria: Corso Risorgimento, 302 – 86170 Isernia (IS)
CONTATTI	ambiente@molise.camcom.it Tel. 0874-4711

SERVIZI	MODALITA' DI EROGAZIONE	TIPOLOGIA UTENZA	UFFICIO COMPETENTE
Iscrizione/modifica/cancellazione/revisione all'Albo ambientali nazionale gestori	On-line	Imprese iscritte all'albo rifiuti, consumatori, P.A. professionisti.	U.O. Ambiente- Qualificazione dei prodotti e delle aziende



Iscrizione/modifica/cancellazione/revisione all'Albo nazionale gestori ambientali dai soggetti che si occupano di attività di raggruppamento, di raccolta e di trasporto dei RAEE	On-line	Imprese iscritte all'albo rifiuti, consumatori, P.A. professionisti.	U.O. Ambiente - Qualificazione dei prodotti e delle aziende
Rilascio visure e copie atti delle imprese iscritte	Sportello On-line	Imprese iscritte all'albo rifiuti, consumatori, P.A. professionisti.	U.O. Ambiente - Qualificazione dei prodotti e delle aziende
Trasmissione MUD	On-line e posta ordinaria	Imprese iscritte all'albo rifiuti, consumatori, P.A. professionisti.	U.O. Ambiente - Qualificazione dei prodotti e delle aziende
Rilascio dispositivi USB sistema SISTRI	Sportello	Imprese iscritte all'albo rifiuti, consumatori, P.A. professionisti.	U.O. Ambiente - Qualificazione dei prodotti e delle aziende
Iscrizione/modifica/cancellazione nel Registro produttori Pile e accumulatori	On-line	Imprese iscritte all'albo rifiuti, consumatori, P.A. professionisti.	U.O. Ambiente - Qualificazione dei prodotti e delle aziende
Iscrizione Registro nazionale dei produttori di apparecchiature elettriche ed elettroniche	On-line	Imprese iscritte all'albo rifiuti, consumatori, P.A. professionisti.	U.O. Ambiente - Qualificazione dei prodotti e delle aziende



Trasmissione della dichiarazione composto organici volatili (COV) al Ministero dell'Ambiente e delle tutela del territorio e del mare	On-line	Imprese iscritte all'albo rifiuti, consumatori, P.A. professionisti.	U.O. Ambiente - Qualificazione dei prodotti e delle aziende
Iscrizioni, Variazioni, Rinnovi, Cancellazioni nel Registro Gas fluorurati	On-line	Imprese iscritte all'albo rifiuti, consumatori, P.A. professionisti.	U.O. Ambiente - Qualificazione dei prodotti e delle aziende

4.2 Mediazione

CHE COS'È: La mediazione è l'attività professionale svolta da un terzo imparziale e finalizzata ad assistere due o più soggetti nella ricerca di un accordo amichevole per la risoluzione di una controversia civile e commerciale vertente su diritti disponibili. Il mediatore ha il compito di agevolare il dialogo tra le parti per condurle ad una soluzione soddisfacente e condivisa da entrambe.

La Camera di Commercio del Molise, iscritta al n. 92 del Registro Nazionale degli Organismi di mediazione, tenuto dal Ministero della Giustizia, ha attivato il servizio di mediazione, operativo sia per le mediazioni obbligatorie che per quelle facoltative.

Il procedimento di mediazione ha inizio con la presentazione di apposita domanda il cui **modello** è disponibile al seguente link .
<https://www.molise.camcom.gov.it/regolazione-del-mercato/mediazione/come-attivare-la-procedura>

La Camera di Commercio avvicina ancora di più il servizio di mediazione al territorio con il servizio **CONCILIACAMERA** grazie al quale il cittadino l'impresa possono comodamente dal proprio PC presentare la domanda, consultare la documentazione e, se possibile, partecipare all'incontro di conciliazione direttamente on-line.

Una delle novità introdotte dall'ente camerale è rappresentata dalla sessione preliminare informativa: le parti possono partecipare ad un incontro informativo del tutto gratuito, per verificare se esiste la possibilità di proseguire con il tentativo di conciliazione.



4.3 Arbitrato

CHE COS'È: Il servizio di arbitrato, offerto dalle Camere di Commercio per tutti i tipi di liti commerciali, è un procedimento alternativo al processo civile, economico e veloce, riservato, sottoposto a regole chiare e affidato a giudici competenti.

Possono fare richiesta di arbitrato due o più parti legate da un contratto, in virtù di una clausola compromissoria oppure, se questa manca, attraverso il compromesso arbitrale.

I vantaggi dell'arbitrato sono:

- **RISPARMIO DEI COSTI**
- **RIDUZIONE DEI TEMPI MEDI**

4.4 Organismo di Gestione della crisi da sovraindebitamento

CHE COS'È: Presso la Camera di Commercio del Molise è operativo l'Organismo di Gestione della crisi da sovraindebitamento. Si tratta di una procedura nata a beneficio di tutti quei soggetti sovraindebitati e che si trovino in perdurante squilibrio economico con impossibilità di fare fronte ai propri impegni. La legge n.3/2012 ha creato questo strumento che consente ai debitori civili la possibilità di rivolgersi ad un Organismo di composizione delle crisi e di formulare una proposta di accordo con i creditori o, nel caso del consumatore, in alternativa, proporre un piano di ristrutturazione dei debiti o, da ultimo, attivare un procedimento di liquidazione quando una ristrutturazione dell'esposizione debitoria non sia praticabile.

L'Organismo opera attraverso i gestori della crisi da sovraindebitamento, individuati per legge tra professionisti in possesso di esperienze, requisiti e formazione specifica.

U.O. REGOLAZIONE DEL MERCATO, TUTELA DEL CONSUMATORE E DELLA FEDE PUBBLICA - SORVEGLIANZA PRODOTTI E METROLOGIA LEGALE – GIUSTIZIA ALTERNATIVA	
DIRIGENTE	Antonio Russo
P.O. REGOLAZIONE E TUTELA DEL MERCATO	Giovanni Berardini



RESPONSABILE U.O.	Tiziana Romano
DOVE	Sede legale: Piazza della Vittoria, 1 – 86100 Campobasso (CB) Sede secondaria: Corso Risorgimento, 302 – 86170 Isernia (IS)
CONTATTI	camera.arbitrale@molise.camcom.it mediazione@molise.camcom.it tel. 0874-4711

SERVIZI	MODALITA' DI EROGAZIONE	TIPOLOGIA UTENZA	UFFICIO COMPETENTE
Gestione mediazioni	Sportello / On-line	Imprese, consumatori, P. A, professionisti.	U.O. Regolazione del mercato, Tutela del consumatore e della fede pubblica - Sorveglianza prodotti e Metrologia legale – Giustizia alternativa
Gestione Arbitrati	Sportello	Imprese, consumatori, P. A, professionisti.	U.O. Regolazione del mercato, Tutela del consumatore e della fede pubblica - Sorveglianza prodotti e Metrologia legale – Giustizia alternativa
Gestione crisi da sovraindebitamento	Sportello	Imprese, consumatori	U.O. Regolazione del mercato, Tutela del consumatore e della fede pubblica - Sorveglianza prodotti e Metrologia legale – Giustizia alternativa



4.5 Metrologia legale

CHE COS'E': La **U.O. METROLOGIA LEGALE E TUTELA DELLA FEDE PUBBLICA, LEGALITÀ** della Camera di Commercio del Molise svolge una funzione di controllo, a tutela della fede pubblica, sulle transazioni commerciali per le quali vengono utilizzati strumenti per pesare e misurare e una funzione di sorveglianza per accertare il mantenimento nel tempo dell'affidabilità metrologica.

L'ufficio Metrico si occupa in particolare di:

- **VERIFICAZIONE PRIMA E PERIODICA** degli strumenti metrici prima della loro immissione in commercio; collaudo di posa in opera;
- **VERIFICHE SUI CONVERTITORI DI VOLUME DI GAS** (apparecchiature utilizzate nelle transazioni commerciali tra imprese fornitrici e utilizzatrici di gas metano);
- **VIGILANZA** sulla conformità alle disposizioni di legge dei prodotti confezionati prima e dopo la loro messa in vendita, mediante verifiche a campione presso il fabbricante o presso l'importatore o il suo mandatario;
- **TENUTA DEL REGISTRO DEGLI ASSEGNATARI DEI MARCHI D'IDENTIFICAZIONE DEI METALLI PREZIOSI:** attività amministrativa per la concessione del marchio, custodia delle relative matrici e riproduzione dei punzoni recanti i marchi di identificazione da consegnare agli operatori, vigilanza sulla materia ed effettuazione del saggio sui prodotti;
- **RICEVIMENTO DOMANDE** da parte dei centri tecnici ed esame istruttorio preventivo al rilascio, da parte del Ministero, dell'autorizzazione ad effettuare operazioni di montaggio, riparazione e controlli periodici dei cronotachigrafi e dei tachigrafi digitali.

U.O. REGOLAZIONE DEL MERCATO, TUTELA DEL CONSUMATORE E DELLA FEDE PUBBLICA - SORVEGLIANZA PRODOTTI E METROLOGIA LEGALE – GIUSTIZIA ALTERNATIVA	
DIRIGENTE	Antonio Russo
P.O. REGOLAZIONE E TUTELA DEL MERCATO	Giovanni Berardini



RESPONSABILE U.O.	Tiziana Romano
DOVE	Sede legale: Piazza della Vittoria, 1 – 86100 Campobasso (CB) Sede secondaria: Corso Risorgimento, 302 – 86170 Isernia (IS)
CONTATTI	metrologia@molise.camcom.it regolazione.mercato@molise.camcom.it Tel. 0874-4711

SERVIZI	MODALITA' DI EROGAZIONE	TIPOLOGIA UTENZA	UFFICIO COMPETENTE
Verificazione prima: nazionale, CE, CEE non MID	Sportello, posta, e posta elettronica	Imprese, fabbricanti metrici	U.O. Regolazione del mercato, Tutela del consumatore e della fede pubblica - Sorveglianza prodotti e Metrologia legale – Giustizia alternativa
Verificazione periodica: su strumenti metrici nazionali, CE, MID	Sportello, posta, e posta elettronica	Imprese, associazioni di categoria, consulenti, laboratori autorizzati.	U.O. Regolazione del mercato, Tutela del consumatore e della fede pubblica - Sorveglianza prodotti e Metrologia legale – Giustizia alternativa
Riconoscimento dei laboratori per effettuare verifiche periodiche	Sportello, posta, e posta elettronica	Imprese, associazioni di categoria, consulenti	U.O. Regolazione del mercato, Tutela del consumatore e della fede pubblica - Sorveglianza prodotti e Metrologia legale – Giustizia alternativa



Concessione della conformità metrologica ai fabbricanti di strumenti metrici	Sportello, posta, e posta elettronica	Imprese, associazioni di categoria, consulenti	U.O. Regolazione del mercato, Tutela del consumatore e della fede pubblica - Sorveglianza prodotti e Metrologia legale – Giustizia alternativa
Vigilanza su tutti gli strumenti metrici e sui preimballaggi	Sportello e/o sede aziendale	Imprese	U.O. Regolazione del mercato, Tutela del consumatore e della fede pubblica - Sorveglianza prodotti e Metrologia legale – Giustizia alternativa
Elenco utenti metrici	Sportello, posta, e posta elettronica	Coloro che utilizzano uno strumento di misura per svolgere una attività commerciale	U.O. Regolazione del mercato, Tutela del consumatore e della fede pubblica - Sorveglianza prodotti e Metrologia legale – Giustizia alternativa
Valutazione requisiti centri tecnici montaggio e riparazione cronotachigrafi CEE	Sportello	Imprese, associazioni di categoria, consulenti	U.O. Regolazione del mercato, Tutela del consumatore e della fede pubblica - Sorveglianza prodotti e Metrologia legale – Giustizia alternativa
Valutazione requisiti Centri Tecnici per il montaggio e riparazione tachigrafi digitali	Sportello	Imprese, associazioni di categoria, consulenti	U.O. Regolazione del mercato, Tutela del consumatore e della fede pubblica - Sorveglianza prodotti e Metrologia legale – Giustizia alternativa
Rinnovo annuale autorizzazione Centri tecnici tachigrafi digitali	Sportello	Imprese, associazioni di categoria, consulenti	U.O. Regolazione del mercato, Tutela del consumatore e della fede pubblica - Sorveglianza



			prodotti e Metrologia legale – Giustizia alternativa
Assegnazione, rinnovo e revoca marchio e numero identificazione metalli preziosi	Sportello	Imprese, associazioni di categoria, consulenti	U.O. Regolazione del mercato, Tutela del consumatore e della fede pubblica - Sorveglianza prodotti e Metrologia legale – Giustizia alternativa
Iscrizioni, Variazioni, Cancellazioni Registro Assegnatari marchi di identificazione metalli preziosi	Sportello	Imprese, associazioni di categoria, consulenti	U.O. Regolazione del mercato, Tutela del consumatore e della fede pubblica - Sorveglianza prodotti e Metrologia legale – Giustizia alternativa

4.6 Vigilanza

CHE COS'E': La Camera di Commercio effettua il controllo su etichettatura e sicurezza dei prodotti immessi in commercio anche in sinergia con le altre Autorità competenti per i controlli (Dogane, Guardia di Finanza, Ministero dello Sviluppo Economico, ecc.).

L'attività è diretta principalmente a:

- **INFORMARE** le imprese sugli obblighi normativi sulla sicurezza e sulla qualità dei prodotti e informare i consumatori sui requisiti che la normativa attribuisce ad un prodotto per essere definito sicuro ed essere immesso così sul mercato.
- **EFFETTUARE VISITE ISPETTIVE E CONTROLLI** sulle imprese per i alcuni prodotti e settori (calzature, prodotti tessili, giocattoli, prodotti elettrici, dispositivi di protezione individuale).
- **SANZIONARE** i comportamenti non conformi alle normative sulla sicurezza dei prodotti.



4.7 Manifestazioni a premio, contratti tipo, clausole inique, usi e consuetudini

CHE COS'E': La Camera di Commercio del Molise si occupa delle manifestazioni a premio, con le quali le imprese, per promuovere i propri beni o servizi, offrono premi ai partecipanti con o senza obbligo di acquisto.

L'Ente è accreditato al sistema **PREM@ONLINE**, che ha semplificato la procedura di svolgimento dei concorsi a premio, diventando l'unico canale che le imprese possono utilizzare per trasmettere le comunicazioni sui concorsi a premio al Ministero dello Sviluppo Economico.

Il sistema camerale, tramite Unioncamere, raccoglie contratti-tipo, codici di condotta e pareri giuridici relativi ai principali settori economici, in una banca-dati nazionale on-line, gratuitamente consultabile dal portale web tematico WWW.CONTRATTI-TIPO.CAMCOM.IT.

Le Camere di Commercio provvedono alla raccolta, accertamento e revisione, mediante una Commissione regionale, degli usi e delle consuetudini in essere nei singoli settori economico-commerciali del territorio provinciale. Gli usi vengono poi pubblicati in una Raccolta, in virtù della quale acquistano il rango di fonti del diritto e si presumono esistenti fino a prova contraria.

U.O. REGOLAZIONE DEL MERCATO, TUTELA DEL CONSUMATORE E DELLA FEDE PUBBLICA - SORVEGLIANZA PRODOTTI E METROLOGIA LEGALE – GIUSTIZIA ALTERNATIVA	
DIRIGENTE	Antonio Russo
P.O. REGOLAZIONE E TUTELA DEL MERCATO	Giovanni Berardini
RESPONSABILE U.O.	Tiziana Romano
DOVE	Sede legale: Piazza della Vittoria, 1 – 86100 Campobasso (CB)



	Sede secondaria: Corso Risorgimento, 302 – 86170 Isernia (IS)
CONTATTI	regolazione.mercato@molise.camcom.it Tel. 0874-4711

SERVIZI	MODALITA' DI EROGAZIONE	TIPOLOGIA UTENZA	UFFICIO COMPETENTE
Vigilanza sulla conformità alla disciplina di settore per gli ambiti di competenza	In sede	Imprese, Consumatori	U.O. Regolazione del mercato, Tutela del consumatore e della fede pubblica - Sorveglianza prodotti e Metrologia legale – Giustizia alternativa
Pubblicazione raccolta usi e consuetudini	Sportello	Imprese, Consumatori	U.O. Regolazione del mercato, Tutela del consumatore e della fede pubblica - Sorveglianza prodotti e Metrologia legale – Giustizia alternativa
Predisposizione e promozione di contratti tipo	Sportello	Imprese, Consumatori	U.O. Regolazione del mercato, Tutela del consumatore e della fede pubblica - Sorveglianza prodotti e Metrologia legale – Giustizia alternativa
Presenza del Responsabile della tutela del consumatore e della fede pubblica per concorsi ed operazioni a premio	Per verbale di assegnazione del premio: sul luogo dell'estrazione/assegnazione Per verbale di chiusura: in sede	Imprese, Consumatori	U.O. Regolazione del mercato, Tutela del consumatore e della fede pubblica - Sorveglianza prodotti e Metrologia legale – Giustizia alternativa



4.8 Marchi e brevetti

CHE COS'E': La **U.O. REGOLAZIONE DEL MERCATO E GIUSTIZIA ALTERNATIVA** della Camera di Commercio del Molise svolge funzioni in materia di tutela della proprietà intellettuale (brevetti, marchi e modelli industriali).

In particolare:

- ricezione delle domande di brevetto nazionale
- ricezione di domande di marchio nazionale ed internazionale
- ricezione della traduzione di brevetto europeo
- ricezione di ogni atto concernente modificazioni alla domanda originaria di marchio o brevetto
- ricezione delle attestazioni di pagamento delle tasse annuali di brevetto
- rilascio degli attestati dei brevetti concessi dall' U.I.B.M.
- **CENTRO PATLIB** (Patent Libraries), che permette la consultazione delle banche dati nazionali per le ricerche di anteriorità.

U.O. REGOLAZIONE DEL MERCATO, TUTELA DEL CONSUMATORE E DELLA FEDE PUBBLICA - SORVEGLIANZA PRODOTTI E METROLOGIA LEGALE – GIUSTIZIA ALTERNATIVA	
DIRIGENTE	Antonio Russo
P.O. REGOLAZIONE E TUTELA DEL MERCATO	Giovanni Berardini



RESPONSABILE U.O.	Tiziana Romano
DOVE	Sede legale: Piazza della Vittoria, 1 – 86100 Campobasso (CB) Sede secondaria: Corso Risorgimento, 302 – 86170 Isernia (IS)
CONTATTI	regolazione.mercato@molise.camcom.it Tel. 0874-4711

SERVIZI	MODALITA' DI EROGAZIONE	TIPOLOGIA UTENZA	UFFICIO COMPETENTE
Ricerche presso il centro PatLib	Sportello	Persone fisiche, imprese, aspiranti imprenditori.	U.O. Regolazione del mercato, Tutela del consumatore e della fede pubblica - Sorveglianza prodotti e Metrologia legale – Giustizia alternativa
Deposito domande di marchi, nazionali ed internazionali, disegni o modelli, invenzioni e modelli di utilità	Sportello/ On-line	Persone fisiche, imprese, aspiranti imprenditori.	U.O. Regolazione del mercato, Tutela del consumatore e della fede pubblica - Sorveglianza prodotti e Metrologia legale – Giustizia alternativa
Trasmissione all'UIBM delle traduzioni e delle rivendicazioni relative al Brevetto Europeo	Sportello	Persone fisiche, imprese, aspiranti imprenditori.	U.O. Regolazione del mercato, Tutela del consumatore e della fede pubblica - Sorveglianza prodotti e Metrologia legale – Giustizia alternativa



Gestione seguiti brevettuali (scioglimento di riserve, trascrizioni, annotazioni e istanze varie)	Sportello	Persone fisiche, imprese, aspiranti imprenditori.	U.O. Regolazione del mercato, Tutela del consumatore e della fede pubblica - Sorveglianza prodotti e Metrologia legale – Giustizia alternativa
Gestione ricorsi contro i provvedimenti di rigetto delle domande	Sportello	Persone fisiche, imprese, aspiranti imprenditori.	U.O. Regolazione del mercato, Tutela del consumatore e della fede pubblica - Sorveglianza prodotti e Metrologia legale – Giustizia alternativa
Visure brevetti/marchi/design	Sportello	Persone fisiche, imprese, aspiranti imprenditori.	U.O. Regolazione del mercato, Tutela del consumatore e della fede pubblica - Sorveglianza prodotti e Metrologia legale – Giustizia alternativa
Rilascio attestati dei marchi e dei brevetti concessi dall'Ufficio Italiano Brevetti e Marchi	Sportello	Persone fisiche, imprese, aspiranti imprenditori.	U.O. Regolazione del mercato, Tutela del consumatore e della fede pubblica - Sorveglianza prodotti e Metrologia legale – Giustizia alternativa

4.9 Protesti

CHE COS'E': La Camera di Commercio del Molise garantisce tutti gli adempimenti relativi alla tenuta e all'aggiornamento del Registro Informatico dei protesti, curandone la pubblicità ufficiale.

Gestisce i rapporti con i Tribunali, la Banca d'Italia, i Notai ed i Pubblici Ufficiali; provvede alle cancellazioni ordinarie e per avvenuta riabilitazione; cura, in particolare, l'istruttoria delle domande di cancellazione per erroneità e/o illegittimità, gestendone l'eventuale contenzioso avanti i Tribunali e i Giudici di Pace.



U.O. REGISTRO IMPRESE E ALBO IMPRESE ARTIGIANE

DIRIGENTE	Antonio Russo
P.O. SERVIZI ANAGRAFICI PER LE IMPRESE	Annarita Cucci
RESPONSABILE U.O.	Giovanna D'Agata
DOVE	Sede legale: Piazza della Vittoria, 1 – 86100 Campobasso (CB) Sede secondaria: Corso Risorgimento, 302 – 86170 Isernia (IS)
CONTATTI	registro.impres@molise.camcom.it Tel. 0874-4711

SERVIZI	MODALITA' DI EROGAZIONE	TIPOLOGIA UTENZA	UFFICIO COMPETENTE
Rilascio visure e certificati protesti	Sportello, posta, posta elettronica	Imprese, consumatori, P. A, professionisti.	U.O. Registro imprese e Albo Imprese Artigiane

U.O. REGOLAZIONE DEL

MERCATO, TUTELA DEL CONSUMATORE E DELLA FEDE PUBBLICA - SORVEGLIANZA PRODOTTI E METROLOGIA LEGALE – GIUSTIZIA ALTERNATIVA

DIRIGENTE	Antonio Russo
P.O. REGOLAZIONE E TUTELA DEL MERCATO	Giovanni Berardini



RESPONSABILE U.O.	Tiziana Romano
DOVE	Sede legale: Piazza della Vittoria, 1 – 86100 Campobasso (CB) Sede secondaria: Corso Risorgimento, 302 – 86170 Isernia (IS)
CONTATTI	regolazione.mercato@molise.camcom.it Tel. 0874-4711

SERVIZI	MODALITA' DI EROGAZIONE	TIPOLOGIA UTENZA	UFFICIO COMPETENTE
Pubblicazione dell'Elenco Ufficiale dei protesti cambiari	On-line	Imprese, consumatori, P. A, professionisti.	U.O. Regolazione del mercato, Tutela del consumatore e della fede pubblica - Sorveglianza prodotti e Metrologia legale – Giustizia alternativa
Modifica /Cancellazione dall'elenco protesti	Sportello, posta, posta elettronica	Qualunque protestato che abbia interesse alla cancellazione	U.O. Regolazione del mercato, Tutela del consumatore e della fede pubblica - Sorveglianza prodotti e Metrologia legale – Giustizia alternativa



4.10 Sportello al consumatore

CHE COS'E': Lo **SPORTELLO AL CONSUMATORE** è il servizio offerto dalla Camera di Commercio del Molise che offre ai consumatori e alle imprese informazioni e prima assistenza per orientarli tra le normative esistenti e fornire loro le prime indicazioni necessarie alla risoluzione di eventuali problematiche in materia di consumi.

Il servizio fornisce agli utenti:

- **INFORMAZIONI** sulle leggi esistenti in materia di consumo, sui servizi camerali in materia di regolazione del mercato e sulle associazioni dei consumatori;
- **PRIMA ASSISTENZA** per indirizzarli agli altri servizi delle Camere di Commercio in materia di tutela del consumatore.



5.I SERVIZI PER FAR CRESCERE L'IMPRESA

La Camera di Commercio del Molise realizza iniziative a supporto e promozione del sistema delle imprese, per il rafforzamento della loro competitività.

In particolare, per il tramite della propria Azienda speciale S.E.R.M., la Camera svolge un'attività di supporto alle imprese tramite servizi di orientamento e informazione sui temi dell'avvio e start up di impresa, innovazione, digitalizzazione, semplificazione, strumenti telematici, agevolazioni e finanziamento, microcredito.

L'Ente, inoltre, **ORGANIZZA** seminari, eventi e tavoli tecnici, con imprese e istituzioni finalizzati alla diffusione della cultura dell'impresa.

5.1 Orientamento e auto imprenditorialità

Con il **SERVIZIO di orientamento** la Camera di Commercio del Molise affianca gli aspiranti imprenditori che desiderano avviare un'attività di impresa e agli imprenditori già attivi di diversificare il loro business attraverso l'erogazione di servizi di informazione, orientamento, assistenza e formazione.

Il servizio offre:

- **INFORMAZIONE** su procedure burocratiche, amministrative e legislative necessarie per avviare una nuova iniziativa imprenditoriale o ampliare l'impresa, finanziamenti disponibili, forme giuridiche per orientare l'aspirante imprenditore.
- **ORIENTAMENTO**, per supportare gli aspiranti imprenditori a definire la loro idea in maniera dettagliata al fine di rilevare eventuali aree critiche da approfondire
- **ASSISTENZA**, per guidare gli utenti nella comprensione delle leggi di finanziamento e pianificare l'idea d'impresa
- **FORMAZIONE** sulle nozioni di base o strumenti e tecniche di pianificazione del Business Plan, nell'ambito di progetti specifici.



AZIENDA SPECIALE S.E.R.M.	
DIRETTORE	Antonio Russo
DOVE	Sede legale: Piazza della Vittoria, 1 – 86100 Campobasso (CB) Sede secondaria: Corso Risorgimento, 302 – 86170 Isernia (IS)
CONTATTI	serm@molise.camcom.it Tel. 0874-4711

La Camera promuove altresì percorsi di **ALTERNANZA SCUOLA-LAVORO**, al fine di favorire l'occupabilità dei giovani in uscita dalle scuole e supportare le imprese nella ricerca e accrescimento qualitativo del personale da impiegare. Le principali attività spaziano dall'informazione all'orientamento, ivi compreso il supporto per la realizzazione e gestione di percorsi in alternanza, mediante l'assistenza nella ricerca sul territorio delle imprese e degli enti disponibili ad ospitare i tirocinanti. È attivo da luglio 2016 il Registro Nazionale per l'Alternanza Scuola Lavoro. Nell'area aperta e liberamente consultabile del Registro - www.scuolalavoro.registroimprese.it, possono iscriversi gratuitamente le imprese, gli enti pubblici e privati, le associazioni e i professionisti che vogliono investire sullo sviluppo educativo e professionale dei giovani, mettendo a disposizione percorsi di alternanza presso le proprie strutture.

Per ciascuna impresa, ente o professionista, il Registro riporta il numero massimo degli studenti ospitabili, i periodi dell'anno in cui è possibile svolgere l'attività di alternanza e i percorsi di alternanza offerti. L'impresa, inoltre, può pubblicare tutte le informazioni operative sul tipo di esperienza lavorativa offerta in modo da farsi trovare più facilmente dalle scuole e dagli studenti con i profili professionali più adeguati.

L'ente predispose, aderisce e gestisce specifici progetti in tema di alternanza scuola lavoro e orientamento alle professioni

U.O. ORIENTAMENTO AL LAVORO E ALLE PROFESSIONI - STATISTICA E PREZZI	
DIRIGENTE	Antonio Russo
RESPONSABILE U.O.	Marianna Tartaglia
DOVE	Sede legale: Piazza della Vittoria, 1 – 86100 Campobasso (CB) Sede secondaria: Corso Risorgimento, 302 – 86170 Isernia (IS)



CONTATTI

scuola.lavoro@molise.camcom.it
Tel. 0874-4711

5.2 Internazionalizzazione e servizi per l'estero

Internazionalizzazione

L'intero sistema camerale si propone di investire sulla qualità e sull'origine del **MADE IN ITALY**, riaffermando sul territorio il suo ruolo di "casello d'entrata" delle imprese sui mercati internazionali promuovendo e consolidando la presenza degli imprenditori locali nei mercati esteri.

Attraverso la piattaforma web WWW.WORLDPASS.CAMCOM.IT accessibile dal sito istituzionale dell'Ente camerale è possibile:

- **OTTENERE INFORMAZIONI** per aprire un'impresa di import-export;
- **ESSERE GUIDATO** sui passi da compiere per intraprendere un'operazione commerciale internazionale;
- **AVERE ACCESSO A INFORMAZIONI SU PAESI E MERCATI**, settori economici, normative internazionali e trend di mercato;
- **CONOSCERE LE NORMATIVE** sui documenti necessari per esportare, le convenzioni internazionali, i certificati, i visti e tutti gli atti necessari per intraprendere rapporti commerciali con l'estero.
- **CONSULTARE** l'elenco di missioni, partecipazione a fiere e iniziative speciali intraprese dentro e fuori dal Sistema camerale.

AZIENDA SPECIALE S.E.R.M.

DIRETTORE

Antonio Russo

DOVE

**Sede legale: Piazza della Vittoria, 1 – 86100 Campobasso (CB)
Sede secondaria: Corso Risorgimento, 302 – 86170 Isernia (IS)**



CONTATTI

sportello.internazionalizzazione@molise.camcom.it
serm@molise.camcom.it
Tel. 0874-4711

Servizi per l'estero

Attraverso l'ufficio **COMMERCIO ESTERO**, la Camera di Commercio svolge un'importante attività certificativa a supporto delle esportazioni di merci delle imprese della provincia. In particolare è competente per:

- **RILASCIO DI DOCUMENTI E CERTIFICAZIONI** necessari per il commercio con l'estero (numero meccanografico, certificati d'origine, carnet ATA, attestati di libera vendita);
- **APPOSIZIONE DI VISTI** su documenti relativi a operazioni di importazione ed esportazione (visto su fattura, legalizzazione della firma, visto di congruità prezzi, visto di conformità della firma).

U.O. REGISTRO IMPRESE E ALBO IMPRESE ARTIGIANE

DIRIGENTE	Antonio Russo
P.O. SERVIZI ANAGRAFICI PER LE IMPRESE	Annarita Cucci
RESPONSABILE U.O.	Giovanna D'Agata
DOVE	Sede legale: Piazza della Vittoria, 1 – 86100 Campobasso (CB) Sede secondaria: Corso Risorgimento, 302 – 86170 Isernia (IS)
CONTATTI	commercio.estero@molise.camcom.it Tel. 0874-4711



SERVIZI	MODALITA' DI EROGAZIONE	TIPOLOGIA UTENZA	UFFICIO COMPETENTE
Rilascio di origine certificati	Sportello	Imprese	U.O. Registro imprese e Albo Imprese Artigiane
Rilascio Ata carnet	Sportello	Imprese	U.O. Registro imprese e Albo Imprese Artigiane
Rilascio vidimazione su fatture e visto di legalizzazione firma	Sportello	Imprese	U.O. Registro imprese e Albo Imprese Artigiane
Rilascio/convalida codice meccanografico	Sportello	Imprese	U.O. Registro imprese e Albo Imprese Artigiane
Rilascio certificato vendita libera	Sportello	Imprese	U.O. Registro imprese e Albo Imprese Artigiane
Gestione dei listini prezzi	Sportello	Imprese	U.O. Registro imprese e Albo Imprese Artigiane
Rilascio certificazioni/copie conformi su listini e visti di congruità	Sportello	Imprese	U.O. Registro imprese e Albo Imprese Artigiane



6.SERVIZI PER INFORMARE IL TERRITORIO

La Camera di Commercio del Molise svolge un'attività di raccolta ed elaborazione dei dati più significativi sulla situazione socio-economica territoriale e cura le indagini e le ricerche sul sistema produttivo locale, rendendo disponibili tutti i dati elaborati tramite la realizzazione di ricerche, osservatori, convegni, pubblicazioni. Tutte le informazioni vengono convogliate su **STARNET**, la rete degli uffici studi e statistica delle Camere di Commercio.

In particolare, l'Ente svolge le seguenti attività:

- OPERANDO QUALE SOGGETTO DEL SISTAN² coordina indagini **ISTAT**;
- SPORTELLO INFORMATIVO SUI PREZZI, anche con riferimento alla Borsa Merci Telematica Italiana (BMTI).

Per favorire la conoscenza del patrimonio documentale camerale l'Ente ha attivo, grazie ad una convenzione con la Provincia di Campobasso, il servizio di consultazione e prestito del materiale librario di proprietà camerale.

U.O. ORIENTAMENTO AL LAVORO E ALLE PROFESSIONI - STATISTICA E PREZZI	
DIRIGENTE	Antonio Russo
RESPONSABILE U.O.	Marianna Tartaglia
DOVE	Sede legale: Piazza della Vittoria, 1 – 86100 Campobasso (CB) Sede secondaria: Corso Risorgimento, 302 – 86170 Isernia (IS)
CONTATTI	statistica.prezzi@molise.camcom.it Tel. 0874-4711

² Sistema Statistico Nazionale



SERVIZI	MODALITA' DI EROGAZIONE	TIPOLOGIA UTENZA	UFFICIO COMPETENTE
Gestione dei listini prezzi	Sportello	Imprese	U.O. Orientamento al lavoro e alle professioni - statistica e prezzi
Rilascio certificazioni/copie conformi su listini e visti di conformità	Sportello	Imprese	U.O. Orientamento al lavoro e alle professioni - statistica e prezzi
Rilevazioni statistiche e consultazioni banche dati	Sportello / On-line	Imprese, Consumatori, Enti	U.O. Orientamento al lavoro e alle professioni - statistica e prezzi



7. SERVIZI PER VALORIZZARE IL TERRITORIO

COS'E': La U.O. **Promozione e sviluppo del turismo e valorizzazione del patrimonio culturale** si occupa di marketing territoriale, sviluppo e promozione del turismo e valorizzazione del patrimonio culturale.

ORGANIZZA convegni, mostre, fiere e manifestazioni varie (incoming, workshop), in forma diretta e/o mediante partecipazione a progetti realizzati da terzi. Predisporre, aderisce e gestisce specifici progetti in tema di sviluppo del turismo e valorizzazione del patrimonio culturale.

U.O. PROMOZIONE E SVILUPPO DEL TURISMO E VALORIZZAZIONE DEL PATRIMONIO CULTURALE	
DIRIGENTE	Antonio Russo
RESPONSABILE U.O.	Gemma Laurelli
DOVE	Sede legale: Piazza della Vittoria, 1 – 86100 Campobasso (CB) Sede secondaria: Corso Risorgimento, 302 – 86170 Isernia (IS)
CONTATTI	promozione@molise.camcom.it Tel. 0874-4711

8.I SERVIZI INTERNI

8.1 Affari generali e legali, flusso documentale, segreteria organi, trasparenza e anticorruzione

COS'E': La U.O. Affari generali e legali, Flusso documentale, Segreteria organi, Trasparenza e anticorruzione cura le relazioni con i partner istituzionali e del sistema camerale e svolge funzioni di segreteria per supportare le attività degli Organi camerali, del Segretario generale e di tutta la struttura. Convoca le riunioni, segue l'iter dei provvedimenti amministrativi, cura l'affissione all'Albo camerale on line e le richieste di prenotazione delle sale.



La Camera di Commercio mette a disposizione degli Enti e delle Associazioni le sale disponibili sulle sedi di Campobasso e Isernia per lo svolgimento di convegni, conferenze, seminari e riunioni. Per prenotare le sale è necessario compilare una richiesta di concessione in uso della sala specificando la tipologia e i contenuti dell'evento. La concessione è disciplinata da apposito Regolamento consultabile sul sito.

Gestisce altresì la corrispondenza in entrata e in uscita, il protocollo informatico, gli archivi dell'Ente.

Svolge funzioni di supporto nei confronti del Responsabile della trasparenza (RT) e della corruzione (RPC) in materia di trasparenza e anticorruzione.

U.O. AFFARI GENERALI E LEGALI, FLUSSO DOCUMENTALE, SEGRETERIA ORGANI, TRASPARENZA E ANTICORRUZIONE	
DIRIGENTE	Antonio Russo
P.O. SERVIZIO PERFORMANCE, CONTROLLO E AFFARI GENERALI	Iole Raffaella Barone
RESPONSABILE U.O.	Grazia Castorina
DOVE	Sede legale: Piazza della Vittoria, 1 – 86100 Campobasso (CB) Sede secondaria: Corso Risorgimento, 302 – 86170 Isernia (IS)
CONTATTI	segreteria.generale@molise.camcom.it trasparenza@molise.camcom.it Tel. 0874-4711



SERVIZI	MODALITA' DI EROGAZIONE	TIPOLOGIA UTENZA	UFFICIO COMPETENTE
Rilascio copia autentica di deliberazioni e determinazioni dirigenziali	Sportello	Imprese, Consumatori, Enti	U.O. Rappresentanza, affari generali e legali, flusso documentale, segreteria organi
Gestione sale	Sportello / On-line	Imprese, Consumatori, Enti, professionisti	U.O. Rappresentanza, affari generali e legali, flusso documentale, segreteria organi

8.2 Ciclo di gestione della performance e controllo di gestione

COS'E': La **U.O. Ciclo di gestione della performance, controllo di gestione** coordina le attività di programmazione dell'Ente definendo i documenti normativamente previsti, fornisce un supporto per l'assegnazione e valutazione degli obiettivi al personale e individua le azioni per il miglioramento gestionale. Svolge, inoltre, funzioni di supporto nei confronti dell'Organismo Indipendente di Valutazione (OIV) nell'esercizio delle sue funzioni.

U.O. CICLO DI GESTIONE DELLA PERFORMANCE, CONTROLLO DI GESTIONE	
DIRIGENTE	Antonio Russo
P.O. SERVIZIO PERFORMANCE, CONTROLLO E AFFARI GENERALI	Iole Raffaella Barone
RESPONSABILE U.O.	Maria Rosaria D'Alessio
DOVE	Sede legale: Piazza della Vittoria, 1 – 86100 Campobasso (CB)



	Sede secondaria: Corso Risorgimento, 302 – 86170 Isernia (IS)
CONTATTI	oiv@molise.camcom.it Tel. 0874-4711

8.3 Provveditorato e servizi tecnici

COS'E': La **U.O. PROVVEDITORATO E SERVIZI TECNICI** cura tutti gli adempimenti connessi alla manutenzione degli impianti relativi agli edifici camerali, alla gestione del magazzino dell'Ente, alla gestione servizio cassa interna, alla tenuta del libro degli inventari dei beni immobili e mobili, all'organizzazione degli spazi, manutenzione e salvaguardia dei beni e delle dotazioni strumentali, alla gestione tecnica delle sale e dei servizi tecnici.

Cura, altresì, tutti gli adempimenti connessi all'approvvigionamento di beni, servizi e lavori in conformità alle procedure previste dalle leggi e dal regolamento camerale, alla gestione dei relativi contratti, degli appalti sopra e sotto soglia, del registro repertorio contratti e alla gestione dell'elenco fornitori di beni, servizi e lavori.

Inoltre gestisce gli interventi per l'applicazione delle norme in materia di **SALUTE E SICUREZZA SUI LUOGHI DI LAVORO** e fornisce un supporto tecnico agli uffici in materia di ergonomia e ambiente di lavoro.

U.O. PROVVEDITORATO E SERVIZI TECNICI	
DIRIGENTE	Antonio Russo
P.O. GESTIONE RISORSE	Giampiero Mancini
RESPONSABILE U.O.	Donato Mignogna
DOVE	Sede legale: Piazza della Vittoria, 1 – 86100 Campobasso (CB) Sede secondaria: Corso Risorgimento, 302 – 86170 Isernia (IS)



CONTATTI	provveditorato@molise.camcom.it appalti@molise.camcom.it sicurezza@molise.camcom.it Tel. 0874-4711
-----------------	--

8.4 Personale

COS'E': La **U.O. GESTIONE GIURIDICA ED ECONOMICA DEL PERSONALE** cura gli adempimenti connessi al rapporto giuridico-contrattuale, al trattamento economico, previdenziale, fiscale e di quiescenza del personale camerale e collaboratori, cura la gestione delle relazioni sindacali e fornisce supporto tecnico per le attività di contrattazione derivanti dall'applicazione della normativa e dei CCNL. Cura gli aspetti connessi all'acquisizione di personale, ai procedimenti disciplinari, all'individuazione dei fabbisogni di personale, alla verifica di compatibilità e rilascio autorizzazioni ad assumere incarichi esterni da parte del personale, alla gestione del Conto annuale e Anagrafe delle Prestazioni.

U.O. GESTIONE GIURIDICA ED ECONOMICA DEL PERSONALE	
DIRIGENTE	Antonio Russo
P.O. GESTIONE RISORSE	Giampiero Mancini
RESPONSABILE U.O.	Rosanna Florio
DOVE	Sede legale: Piazza della Vittoria, 1 – 86100 Campobasso (CB) Sede secondaria: Corso Risorgimento, 302 – 86170 Isernia (IS)
CONTATTI	personale@molise.camcom.it Tel. 0874-4711



8.5 Bilancio e Finanza

COS'E': La **U.O. BILANCIO E FINANZA – DIRITTO ANNUALE** si occupa della tenuta della contabilità economico- patrimoniale ed analitica, di gestione del bilancio, delle riscossioni e dei pagamenti della redazione e aggiornamento dei documenti contabili, del supporto tecnico-contabile agli Organi, Uffici, Collegio dei Revisori, del supporto al controllo di gestione, degli adempimenti contabili, fiscali, tributari e previdenziali dell'Ente nonché di quelli relativi alle funzioni di sostituto d'imposta. Infine gestisce le partecipazioni camerali, cura i rapporti tra Ente e organismi partecipati.

U.O. BILANCIO E FINANZA – DIRITTO ANNUALE	
DIRIGENTE	Antonio Russo
P.O. GESTIONE RISORSE	Giampiero Mancini
RESPONSABILE U.O.	Giampiero Mancini
DOVE	Sede legale: Piazza della Vittoria, 1 – 86100 Campobasso (CB) Sede secondaria: Corso Risorgimento, 302 – 86170 Isernia (IS)
CONTATTI	contabilita@molise.camcom.it Tel. 0874-4711

SERVIZI	MODALITA' DI EROGAZIONE	TIPOLOGIA UTENZA	UFFICIO COMPETENTE
Rimborso diritti di segreteria/tariffe non dovute	Sportello	Imprese, Consumatori, Enti	U.O. Bilancio e Finanza – Diritto annuale



SEDE ED ORARI AL PUBBLICO

CAMERA DI COMMERCIO DEL MOLISE

SEDE LEGALE: Piazza della Vittoria , 1
86100 CAMPOBASSO (CB)

TEL. +39 0874/4711

SEDE SECONDARIA: Corso Risorgimento, 302
86170 ISERNIA (IS)

TEL. + 0874/4711

ORARI: lunedì e mercoledì 8.30–12.45 e 15.15–16.30

martedì, giovedì e venerdì 8.30-12.45

POSTA ELETTRONICA ORDINARIA: camera.commercio@molise.camcom.it

POSTA ELETTRONICA CERTIFICATA: cciaa.molise@legalmail.it

SITO INTERNET: www.molise.camcom.it





**CAMERA DI COMMERCIO
DEL MOLISE**

CODICE FISCALE E PARTITA IVA: 01741020703

CODICE FATTURAZIONE ELETTRONICA: FUDNEO

IBAN: IT24P0100503800000000218600

SWIFT-BIC: BNLIITRR

SEDE DI CAMPOBASSO







CAMERA DI COMMERCIO
DEL MOLISE

SEDE DI ISERNIA





CAMERA DI COMMERCIO
DEL MOLISE

